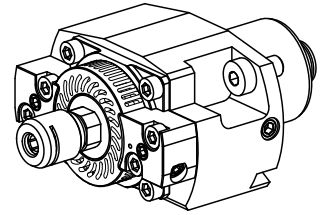


## 流体驱动主轴 刀柄 25 ER8, 最高56000 转/分钟

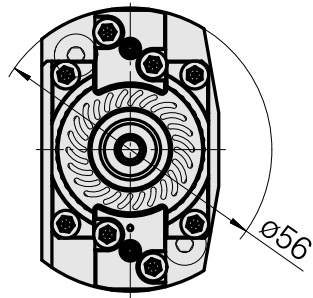
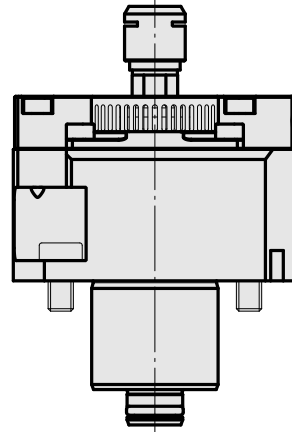
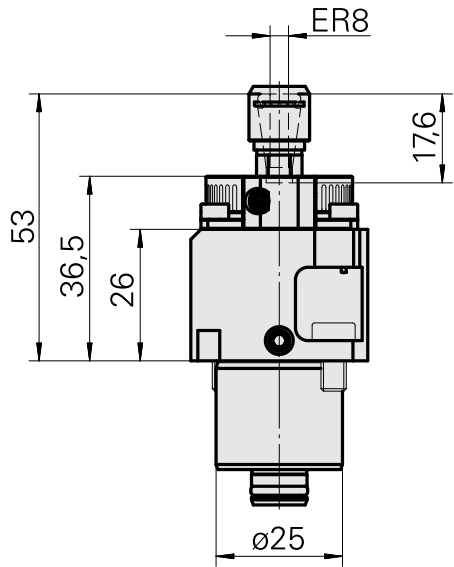
### 技术特点

刀柄KPS	刀柄 25
驱动装置	流体
冷却	外冷
夹具	ER8
压力	45 bar
X [mm]	53
Y [mm]	–
Z [mm]	–
INDEX TRAUB产品	TNL32-11 compact • TNL32 compact • TNL20.2 • TNL20-11 • TNL20 • TNK40.2-10 • TNK40.2



### 备注

最大允许压力为45bar！所给出的转速为参考值。实际转速取决于流量和传输位置的压力以及冷却润滑液的类型！加工期间的转速最多允许比空载运转转速低 10%。如果超过此值，就会超出负荷极限值，就不再允许使用流体驱动主轴了。否则，预计很快会发生故障。



15 bar / 12 L/min / 30.000 1/min  
20 bar / 14 L/min / 36.000 1/min  
25 bar / 16 L/min / 38.000 1/min  
35 bar / 18 L/min / 46.000 1/min  
45 bar / 20 L/min / 56.000 1/min

## 文件

没有针对此产品的任何下载

## 附件

### 可选附件

#### O-Rings

##### [Gasket ring](#)

产品ID：10451119

以前的产品ID：319322

外购生产线 Trelleborg	TSS 材料编号	截面直径 1.78 Millimeter	外购生产线 O形圈
---------------------	----------	-------------------------	--------------

#### Tool holder accessories

##### [Clamping nut](#)

产品ID：10490215

以前的产品ID：323117

刀座附件类别 紧固螺母	夹具 ER8	夹头型号 ER 8	紧固螺母型号 内螺纹，具有缩小的直径
----------------	-----------	--------------	-----------------------

##### [Spanner](#)

产品ID：11077222

以前的产品ID：323118

刀座附件类别 用于夹头的工具	夹具 ER8	夹头型号 ER 8	紧固螺母型号 内螺纹，具有缩小的直径
夹头工具 紧固螺母扳手			

#### 其他附件

##### [Clamping collet](#)

产品ID：10719579

以前的产品ID：901930.8---

---

Sensor

产品ID : 12225202

以前的产品ID :

---