

Clamping head

技术特点

夹具尺寸

SK32

外购生产线

TOPlus卡盘

夹紧型式

开槽

名义直径 (mm)

27 Millimeter

夹紧方法

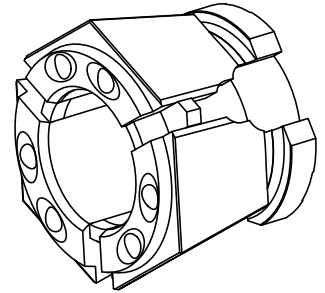
外部夹紧

Clamping head front nose

有

外购生产线

Hainbuch



针对此产品，目前没有3面视图

文件

没有针对此产品的任何下载