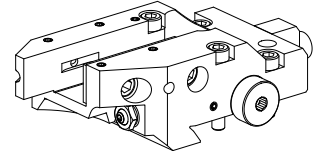


车刀架 **MS16/MS22** 四方头 20x20

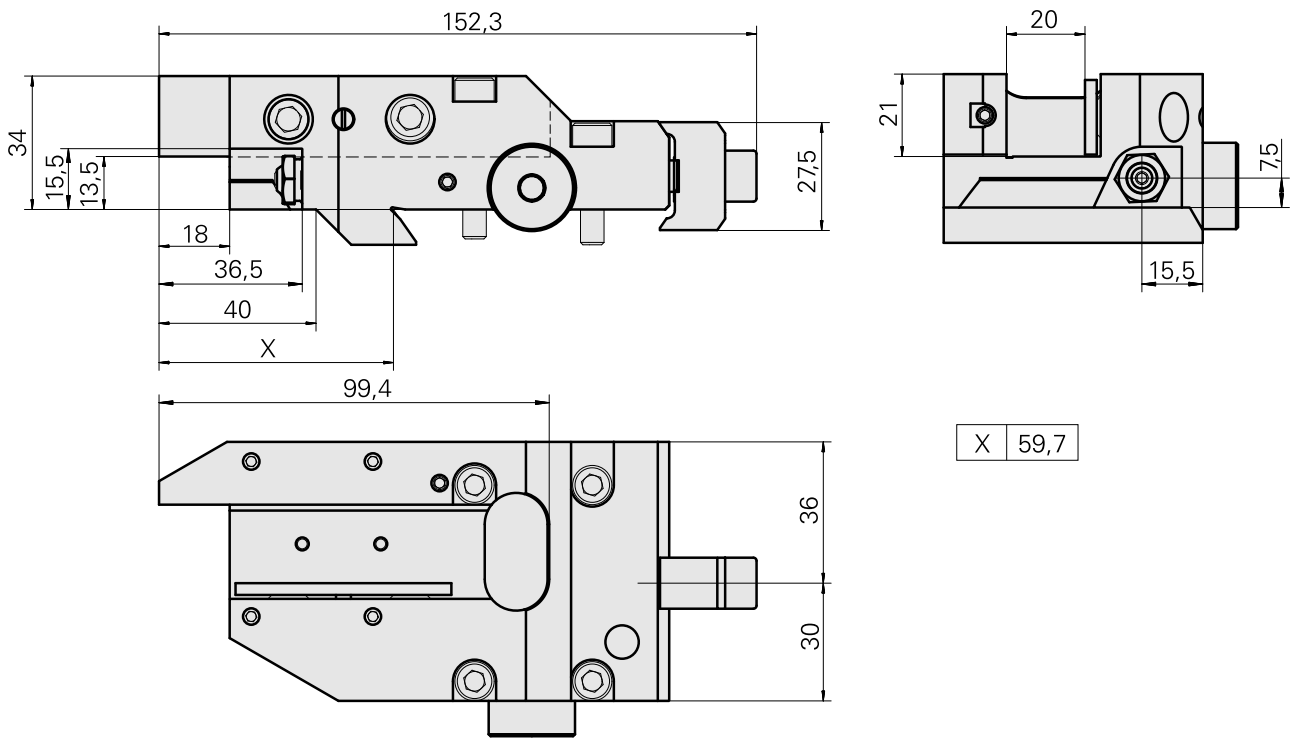
技术特点

MS 系列溜板系统	MS16/MS22
驱动装置	非动力式
固定装置 MS	燕尾槽
冷却	外冷/内冷
压力	80 bar
方向	正转
夹具	四方头 20x20
X [mm]	60
Y [mm]	—
Z [mm]	13,5
INDEX TRAUB 产品	A100 • MS22-6 • MS22-8 • MS24-6 • MS24-8



备注

限位板不包含于供应范围！



文件

没有针对此产品的任何下载

附件

可选附件

其他附件

[Stop plate](#)

产品ID : 12124016

以前的产品ID :

[Plate](#)

产品ID : 10367559

以前的产品ID : W00016.0123

[Ball nozzle D8xM5](#)

产品ID : 10392450

以前的产品ID : W02019.0002

[Hollow screw M12x1](#)

产品ID : 10757766

以前的产品ID : W02013.0001

[Cylinder head screw](#)

产品ID : 10271192

以前的产品ID : 410270.0512

[Grub screw M 4x6](#)

产品ID : 10238758

以前的产品ID : 410158.0406
