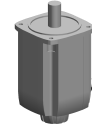


## AC motor

### 技术特点

外购生产线	Siemens
电气组件	伺服电机
外购生产线	1FT7
长度	242.5 Millimeter
宽度	155 Millimeter
高度	196.5 Millimeter
芯线数量/极数 (ST)	10 Piece
电流强度 (安培)	9 Ampere
电压 (伏)	600 Volt
电压类型	AC~
(额定) 转速 (转/分钟)	2000 1/minute
额定功率 (瓦) <b>W</b>	3500 Watt
(堵转) 力矩 <b>[Nm]</b>	20 Newton/meter
通信	DirveCliq
插头连接/插头类型	M23 (规格 : 1/编码器)
防护等级	IP65
编码器类型	绝对 - 单圈
制动器	否 - 未制动
电机安装形式	IM B5



针对此产品，目前没有3面视图

## 文件

没有针对此产品的任何下载