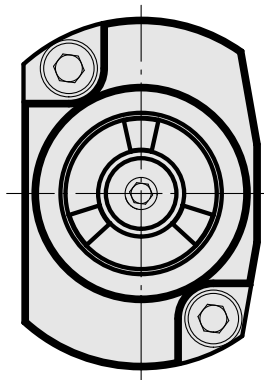
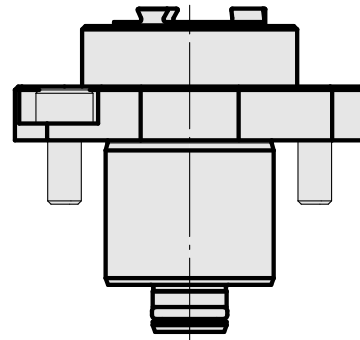
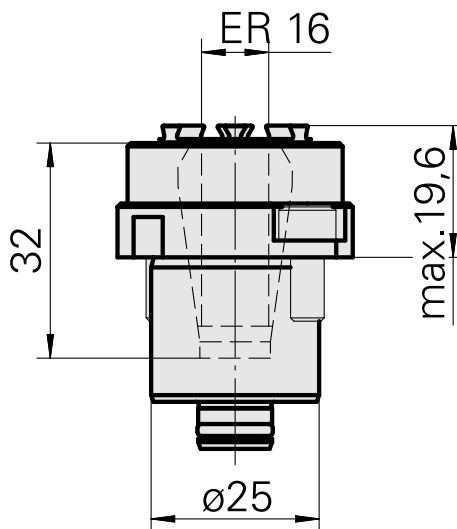
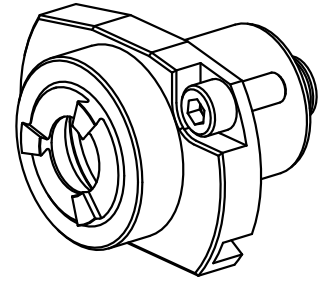


装夹形式 刀柄 25 ER16

Technische Daten

刀柄KPS	刀柄 25
驱动装置	非动力式
冷却	内冷
夹具	ER16
压力	80 bar, 可选项 内冷 120 bar
X [mm]	-
Y [mm]	-
Z [mm]	19,6
INDEX TRAUB产品	TNL20 • TNL32-11 compact • TNL20-11 • TNL32 compact • TNK40.2-10 • TNK40.2-8 • TNL20.2



Dokumente

Für dieses Produkt sind keine Downloads vorhanden

Zubehör

Zum Betrieb benötigt

[Spanner](#)

Artikel-Id : 11006246
frühere Artikel-Id : 490219.3161

刀座附件类别 用于夹头的工具	夹具 ER16	夹头型号 ER 16	紧固螺母型号 外螺纹
夹头工具 紧固螺母扳手			

Optionales Zubehör

Tool holder accessories

[Clamping nut](#)

Artikel-Id : 10911008
frühere Artikel-Id : 901939.5161

WZH Zubehörkategorie Spannmutter	Aufnahme ER16	Spannzangentyp ER16	Spannmuttertyp Außengewinde
-------------------------------------	------------------	------------------------	--------------------------------

weiteres Zubehör

[Clamping collet](#)

Artikel-Id : 10834596
frühere Artikel-Id : 901930.1---

[Clamping collet](#)

Artikel-Id : 10589709
frühere Artikel-Id : W99903--

[tapping tool collet ET-1-16](#)

Artikel-Id : 10542491
frühere Artikel-Id : 3230--

[tapping tool collet](#)

Artikel-Id : 10865233
frühere Artikel-Id : WZ9990.9506F

[Collet chuck](#)

Artikel-Id : 10870393
frühere Artikel-Id : W999065-

[Clamping collet, sealed](#)

Artikel-Id : 10433061
frühere Artikel-Id : W999083-
