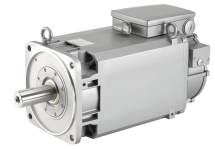


Motor

技术特点

外购生产线	Siemens
电气组件	交流电机
外购生产线	1PH
电压类型	AC~
(额定) 转速 (转/分钟)	1500 1/minute
额定功率 (瓦) W	22000 Watt
防护等级	IP55
编码器类型	增量
制动器	否 - 未制动
电机安装形式	IM B35



针对此产品，目前没有3面视图

文件

产品提示

[DE \(pdf\)](#)