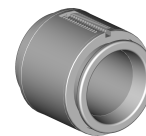


Stator

技术特点

外购生产线	Siemens
电气组件	主轴
外购生产线	1FE
电压类型	AC~
(额定) 转速 (转/分钟)	1800 1/minute
额定功率 (瓦) W	20000 Watt
制动器	否 - 未制动



针对此产品，目前没有3面视图

文件

没有针对此产品的任何下载