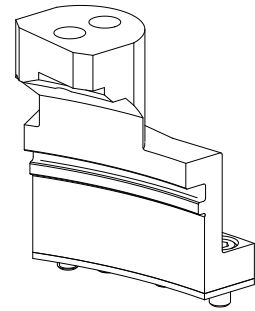


后加工单元 **MS32/MS40 D12, 主轴位置 6**

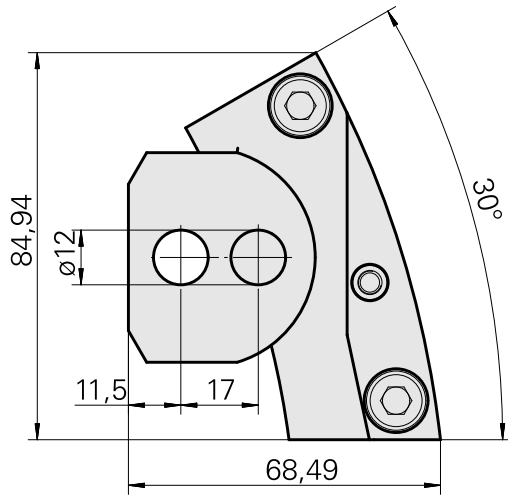
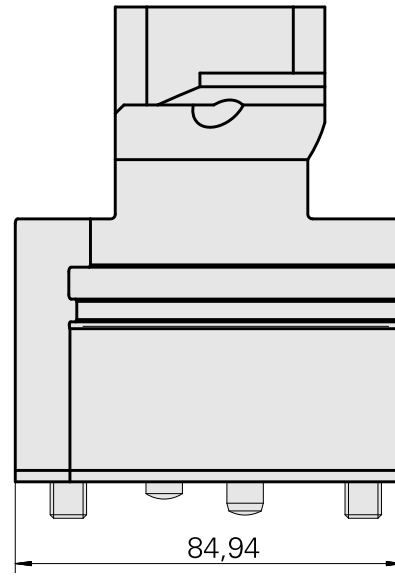
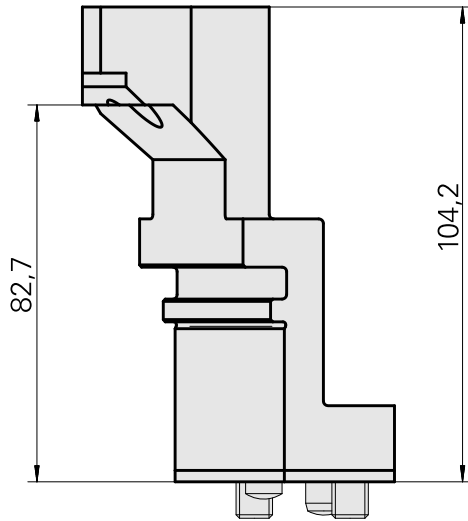
技术特点

MS 系列溜板系统	MS32/MS40
驱动装置	非动力式
固定装置 MS	平键/销子
夹具	D12
X [mm]	104,2
Y [mm]	17,5
Z [mm]	-
INDEX TRAUB 产品	MS32C • MS32-6.2 • MS40-6 • MS32-6.3



备注

只能安装在机床150832起的 INDEX MS32-6和机床200198起的和机床200198起的 IN
DEX MS40-6的位置6 !



文件

没有针对此产品的任何下载