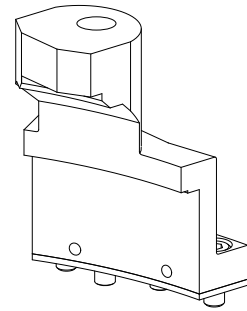


后加工单元 **MS32/MS40 D15, 主轴位置 6**

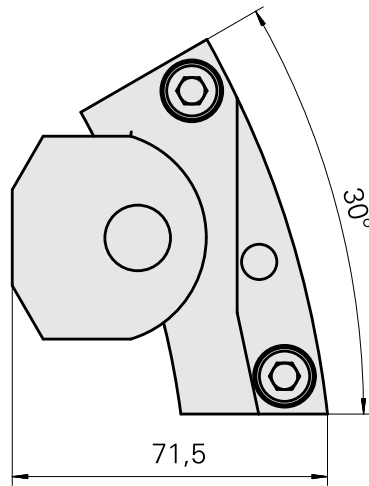
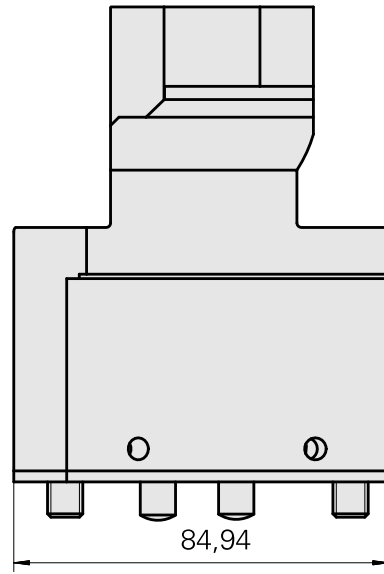
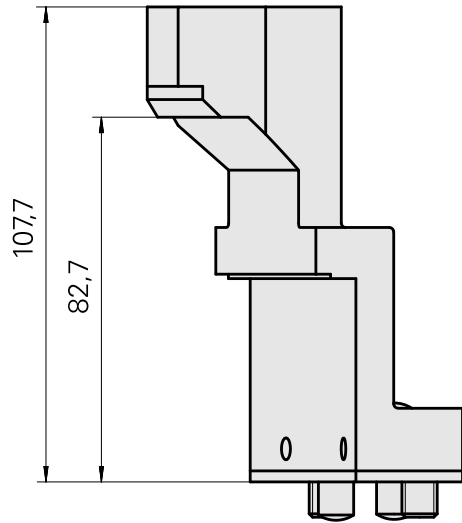
技术特点

MS 系列溜板系统	MS32/MS40
驱动装置	非动力式
固定装置 MS	平键/销子
夹具	D15
X [mm]	107,7
Y [mm]	-
Z [mm]	-
INDEX TRAUB 产品	MS32-6.2 • MS40-6 • MS32C • MS32-6.3



备注

只能安装在截至（包括）机床200197的 INDEX MS40-6的位置6！



文件

没有针对此产品的任何下载