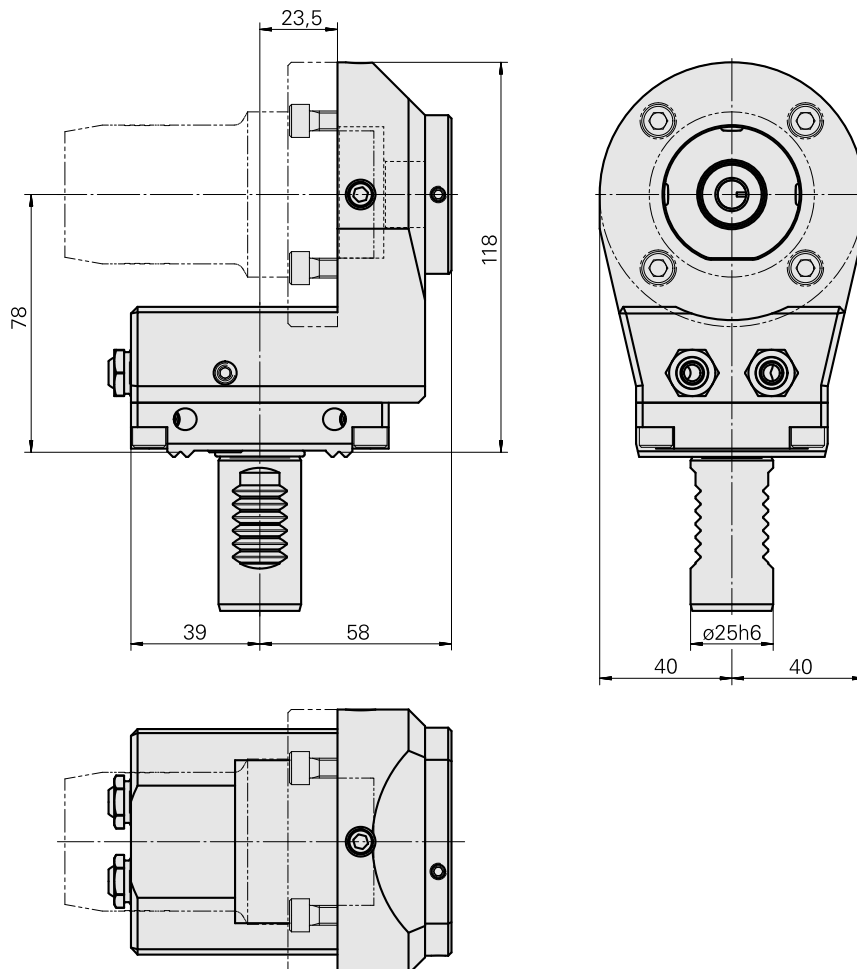
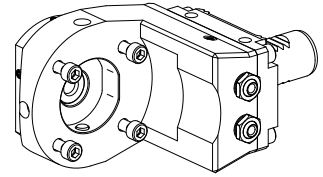


基本刀架 VDI 25

技术特点

刀柄VDI	VDI 25
驱动装置	非动力式
固定装置VDI	W形齿
冷却	外冷/内冷
压力	80 bar
可翻转 180°	是
X [mm]	78
Y [mm]	-
Z [mm]	-23,5
INDEX TRAUB产品	C42/65 • G160 • ABC • C100 • C200 • G200 • G200.2 • G220 • ABC.2 • G220.3 • TNX220.3 • TNX200.3 • G200.3 • TNX160.2



文件

产品提示

[EN \(pdf\)](#)

[FR \(pdf\)](#)

[DE \(pdf\)](#)

附件

可选附件

Tool holders with VDI shank

[钻头夹持件 液压膨胀刀柄 D12](#)

产品ID：10339021

以前的产品ID：W9990315

驱动装置 非动力式	固定装置VDI 无	冷却 外冷/内冷	压力 80 bar
夹具 液压膨胀刀柄 D12	X [mm] 77,5	Y [mm] -	Z [mm] -
INDEX TRAUB产品 G160 • ABC • C100 • C200 • G200 • G200.2 • G220 • ABC.2			

[钻头夹持件 液压膨胀刀柄 D20](#)

产品ID：10090979

以前的产品ID：W9990314

驱动装置 非动力式	固定装置VDI 无	冷却 外冷/内冷	压力 80 bar
夹具 液压膨胀刀柄 D20	X [mm] 83	Y [mm] -	Z [mm] -
INDEX TRAUB产品 G160 • ABC • C100 • C200 • G200 • G200.2 • G220 • ABC.2			

其他附件

Sealing kit

产品ID : 12181692
以前的产品ID :

Blanking plug MIT O-RING 479105.0801

产品ID : 10823291
以前的产品ID : W67221.4198

Ball nozzle

产品ID : 11031912
以前的产品ID : W67500.3208

Bush 10 D x 6 D x 12,5

产品ID : 10670360
以前的产品ID : W67530.0824

Hollow screw M14x1

产品ID : 10105238
以前的产品ID : W67530.0818

Nozzle M6 mit D1,6

产品ID : 10147428
以前的产品ID : W00019.0216
