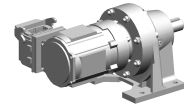


Motor

技术特点

电气组件	交流电机
电压 (伏)	230 Volt • 400 Volt
频率	50 Hertz (1/second)
电压类型	AC~
(额定) 转速 (转/分钟)	1400 1/minute
(堵转) 力矩 [Nm]	150 Newton/meter
插头连接/插头类型	插头, 未指定
防护等级	IP55
制动器	否 - 未制动



针对此产品，目前没有3面视图

文件

没有针对此产品的任何下载