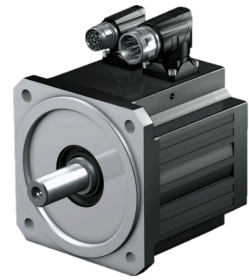


AC motor

技术特点

电气组件	伺服电机
电压类型	AC~
(额定) 转速 (转/分钟)	3000 1/minute
(堵转) 力矩 [Nm]	9.7 Newton/meter
插头连接/插头类型	插头, 未指定
防护等级	IP66
制动器	是 - 已制动
电机安装形式	IM B5



针对此产品，目前没有3面视图

文件

没有针对此产品的任何下载