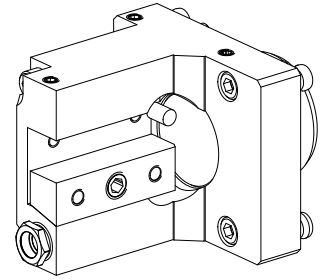


车刀架 **KPS 45** 四方头 16x16, 反转

技术特点

| | |
|-----------------------|---|
| 刀柄 KPS | KPS 45 |
| 驱动装置 | 非动力式 |
| 冷却 | 外冷 |
| 夹具 | 四方头 16x16 |
| 压力 | 80 bar |
| X [mm] | 79 |
| Y [mm] | - |
| Z [mm] | -14 |
| INDEX TRAUB 产品 | TNL18 • TNL20 • TNL32-11 • TNL32 • TNL32-11 compact • TNL20-11 • TNL32 compact • TNK40.2-10 • TNK40.2-8 • TNL20.2 |



备注

仅用于反转！



文件

没有针对此产品的任何下载

附件

可选附件

Tool holder accessories

[Tube, L = 100 mm](#)

产品ID : 10346684
以前的产品ID : W9990559

| | |
|------------------|----------|
| 刀座附件类别 冷却润滑液管 | 夹具 M6 |
|------------------|----------|

其他附件

[Ball nozzle](#)

产品ID : 11031912
以前的产品ID : W67500.3208

[Nozzle Kugel D10 - Bohrung D2 40°](#)

产品ID : 10072335
以前的产品ID : 910693

[Bush 10 D x 6 D x 12,5](#)

产品ID : 10670360
以前的产品ID : W67530.0824

[Hollow screw M14x1](#)

产品ID : 10105238
以前的产品ID : W67530.0818

[Nozzle M6 mit D1,6](#)

产品ID : 10147428
以前的产品ID : W00019.0216
