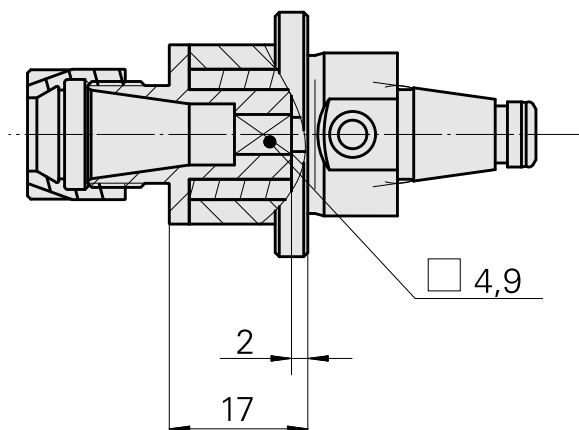
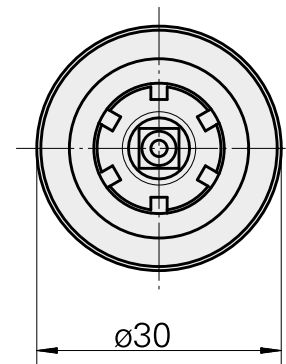
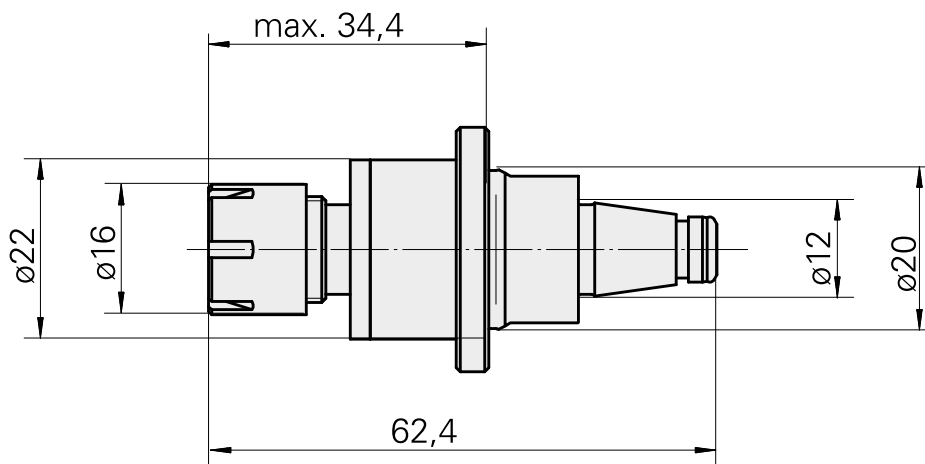
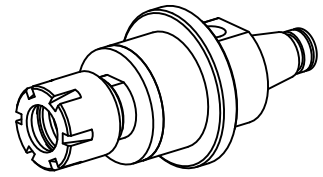


## WFB 20-12 ER11

### 技术特点

刀座附件类别  
夹具  
快换夹头

WFB 20-12  
ER11  
用于攻丝卡盘



## 文件

没有针对此产品的任何下载

## 附件

转至运行所需

### [Spanner](#)

产品ID：10401928  
以前的产品ID：326792

|                   |            |               |                       |
|-------------------|------------|---------------|-----------------------|
| 刀座附件类别<br>用于夹头的工具 | 夹具<br>ER11 | 夹头型号<br>ER 11 | 紧固螺母型号<br>内螺纹，具有缩小的直径 |
| 夹头工具<br>紧固螺母扳手    |            |               |                       |

## 可选附件

### Tool holder accessories

### [Clamping nut](#)

产品ID：10212188  
以前的产品ID：326681

|                |            |               |                       |
|----------------|------------|---------------|-----------------------|
| 刀座附件类别<br>紧固螺母 | 夹具<br>ER11 | 夹头型号<br>ER 11 | 紧固螺母型号<br>内螺纹，具有缩小的直径 |
|----------------|------------|---------------|-----------------------|

## 其他附件

### [tapping tool collet ER11GB](#)

产品ID：10285407  
以前的产品ID：900288