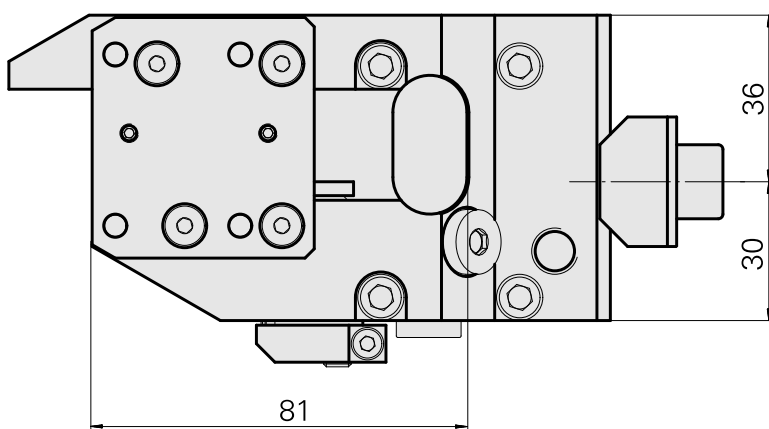
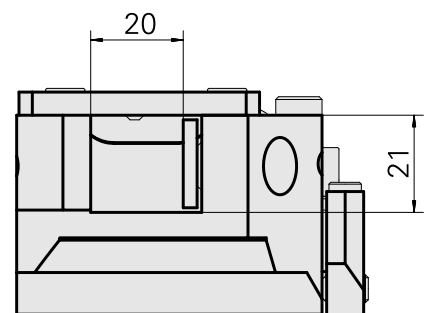
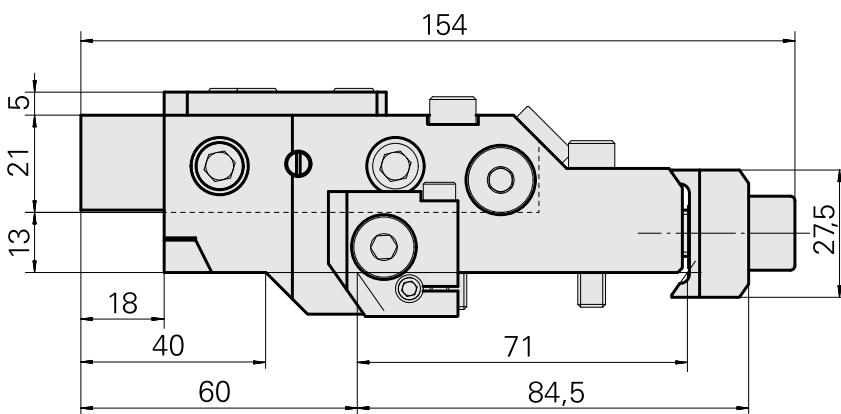


车刀架 MS16/MS22 四方头 20x20

技术特点

MS系列溜板系统	MS16/MS22
驱动装置	非动力式
固定装置MS	燕尾槽
冷却	外冷
压力	20 bar
方向	正转
夹具	四方头 20x20
X [mm]	60
Y [mm]	-
Z [mm]	13
INDEX TRAUB产品	A100 • MS22-6 • MS22-8 • MS24-6 • MS24-8



文件

没有针对此产品的任何下载

附件

可选附件

Tool holder accessories

[Plate, 高度 4 mm](#)

产品ID : 10508297

以前的产品ID : W9990082

刀座附件类别
调整板

夹具
四方头 20x20