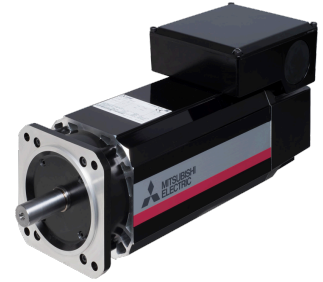


Motor

技术特点

电气组件	交流电机
长度	932 Millimeter
宽度	400 Millimeter
高度	472 Millimeter
电压类型	AC~
(额定) 转速 (转/分钟)	600 1/minute
额定功率 (瓦) W	18500 Watt
制动器	否 - 未制动



针对此产品，目前没有3面视图

文件

没有针对此产品的任何下载