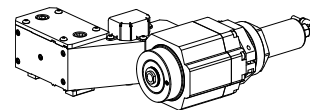


## 顶针座 **MS16** 切槽溜板 **D11,2/锥度 1:7,5**, 弹簧加载, 同步运转

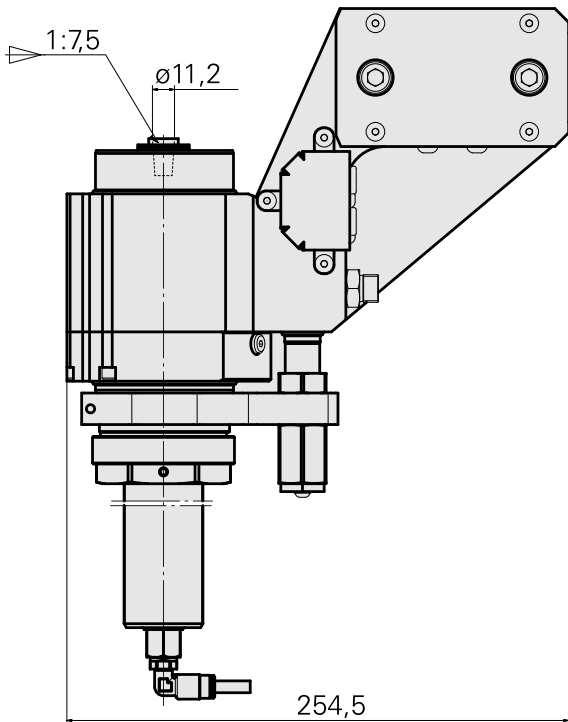
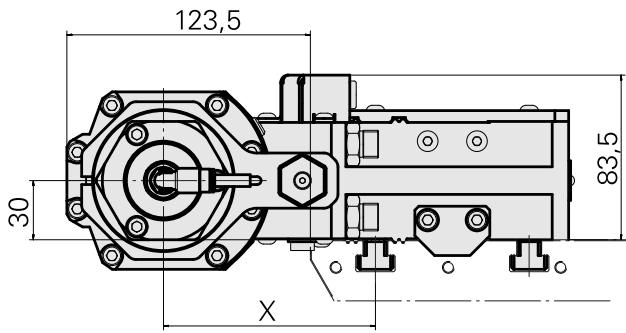
### 技术特点

<b>MS</b> 系列溜板系统	MS16 切槽溜板
驱动装置	非动力式
固定装置 <b>MS</b>	W形齿
夹具	D11,2/锥度 1:7,5
<b>X [mm]</b>	-
<b>Y [mm]</b>	-
<b>Z [mm]</b>	-
<b>INDEX TRAUB</b> 产品	MS16-6 • MS16-6 Plus



### 备注

弹簧行程 2.1 mm, 黄色环 0 - 1000 N, 红色环 1000 - 2300 N



X	107,5
---	-------

## 文件

没有针对此产品的任何下载

## 附件

### 可选附件

其他附件

### [Center Kegel 1:7.5](#)

产品ID：10112982

以前的产品ID：W94280.23--

---