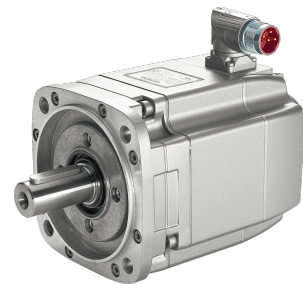


AC motor

技术特点

外购生产线	Siemens
电气组件	伺服电机
外购生产线	1FK7
宽度	72 Millimeter
电压 (伏)	600 Volt
电压类型	AC~
(额定) 转速 (转/分钟)	6000 1/minute
(堵转) 力矩 [Nm]	1.1 Newton/meter
通信	DirveCliq
插头连接/插头类型	M23 (规格 : 1/编码器) • RJ45
防护等级	IP65/67 电缆/插头、电机/法兰
编码器类型	绝对 - 多圈
制动器	是 - 已制动
电机安装形式	IM B5



针对此产品，目前没有3面视图

文件

没有针对此产品的任何下载