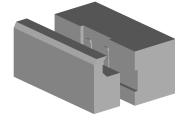


Approach switch

技术特点

电气组件	接近传感器
长度	44 Millimeter
电压 (伏)	24 Volt
电压类型	DC=
插头连接/插头类型	M8
防护等级	IP67
切换功能	(1) 常开触点
最大测量范围 (mm)	4 Millimeter



针对此产品，目前没有3面视图

文件

没有针对此产品的任何下载