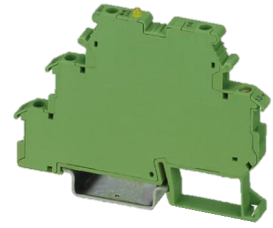


Opto-linkage

技术特点

电气组件	继电器
长度 (mm)	80 Millimeter
宽度 (mm)	6.2 Millimeter
高度 (mm)	56 Millimeter
电流强度 (安培)	3 Ampere
电压 (伏)	24 Volt
电压类型	DC (直流电)
切换功能	(1) 常开触点



针对此产品，目前没有3面视图

文件

没有针对此产品的任何下载