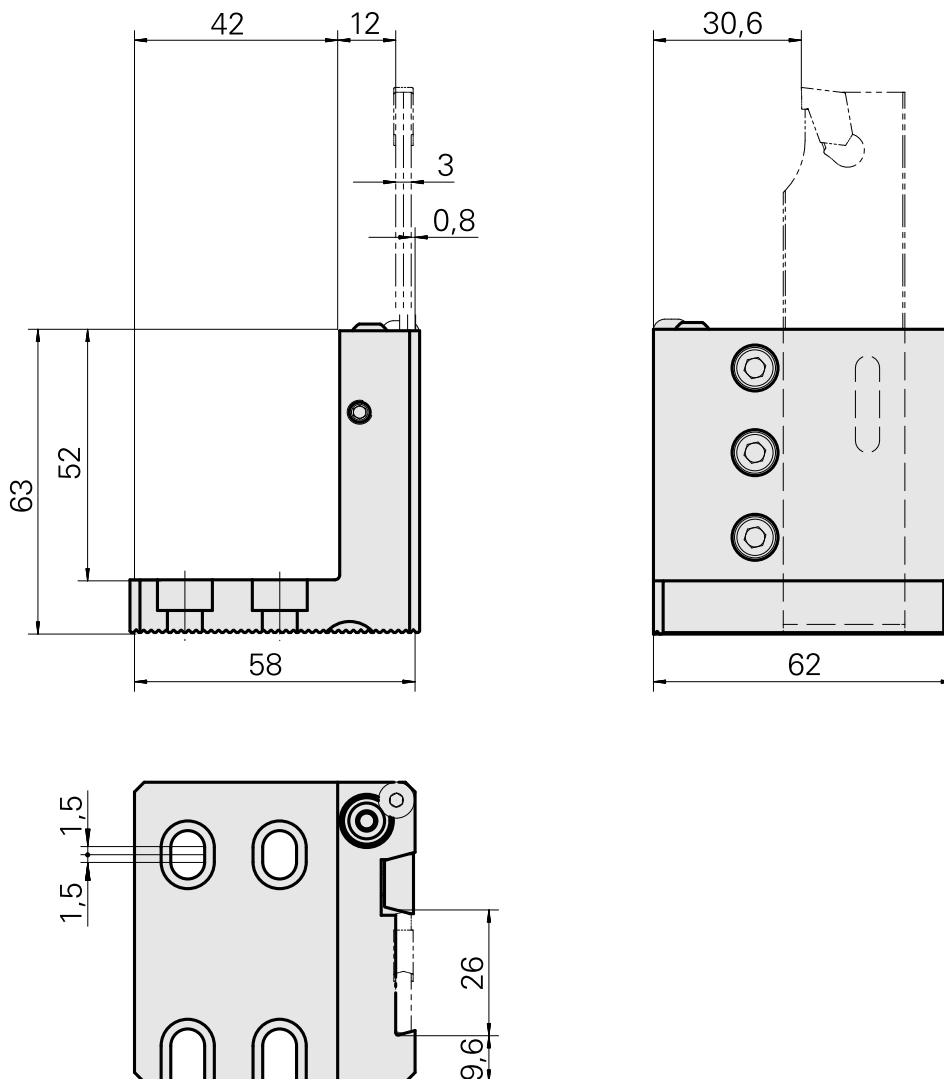
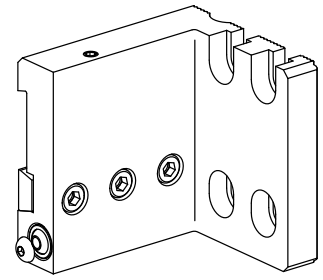


切槽刀夹持件 梯形 26x4, 垂直可调

技术特点

驱动装置	非动力式
冷却	外冷/内冷
压力	80 bar
夹具	梯形 26x4
可翻转 180°	否
X [mm]	63
Y [mm]	±1,5
Z [mm]	58
INDEX TRAUB产品	G160 · C100 · C200 · G200 · G200.2 · G220



文件

没有针对此产品的任何下载

附件

可选附件

其他附件

[Ball nozzle 10D/M4](#)

产品ID：10679818

以前的产品ID：474550.0081

[lens head screw](#)

产品ID：10878277

以前的产品ID：410243.0408
