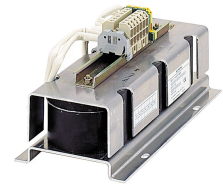


Strozzatore /induttore

Caratteristiche tecniche

Gruppi elettrici	Farfalla rete
Lunghezza	330 Millimeter
Larghezza	170 Millimeter
Altezza	250 Millimeter
Intensità di corrente	150 Ampere
Tensione	480 Volt
Frequenza	60 Hertz (1/second)
Tipo di tensione	CA~
Tipo di protezione	IP00



Per questo prodotto non è disponibile attualmente una visualizzazione in 3 pagine

Documenti

Non sono disponibili download per questo prodotto