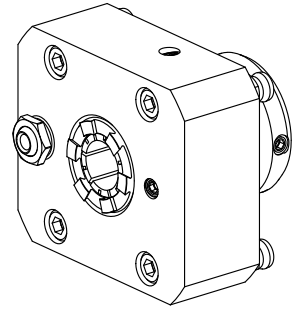


## 钻头刀架 **KPS 45 ER25**

### 技术特点

刀柄 <b>KPS</b>	KPS 45
驱动装置	非动力式
冷却	外冷/内冷
夹具	ER25
压力	80 bar
<b>X [mm]</b>	30
<b>Y [mm]</b>	-
<b>Z [mm]</b>	-
<b>INDEX TRAUB</b> 产品	TNL18



### 备注

专门用于拥有一个带B轴转塔的TRAUB TNL机床！



## 文件

没有针对此产品的任何下载

## 附件

转至运行所需

### [Spanner](#)

产品ID：10179444

以前的产品ID：490219.3251

刀座附件类别 用于夹头的工具	夹具 ER25	夹头型号 ER 25	紧固螺母型号 外螺纹
夹头工具 紧固螺母扳手			

## 可选附件

### **Tool holder accessories**

### [Clamping nut](#)

产品ID：10630063

以前的产品ID：901939.5251

刀座附件类别 紧固螺母	夹具 ER25	夹头型号 ER 25	紧固螺母型号 外螺纹
----------------	------------	---------------	---------------

### [Tube, L = 100 mm](#)

产品ID：10346684

以前的产品ID：W9990559

刀座附件类别 冷却润滑液管	夹具 M6
------------------	----------

## 其他附件

### [Clamping collet](#)

产品ID：10206464

以前的产品ID：901930.3---

---

[tapping tool collet ET-1-25](#)

产品ID : 10191234  
以前的产品ID : 3224--

---

[Collet chuck](#)

产品ID : 10029756  
以前的产品ID : W999067-

---

[tapping tool collet](#)

产品ID : 10256515  
以前的产品ID : WZ9990.9507F

---

[Clamping collet, sealed](#)

产品ID : 10698406  
以前的产品ID : W999085-

---

[Bush 10 D x 6 D x 12,5](#)

产品ID : 10670360  
以前的产品ID : W67530.0824

---

[Sealing washer](#)

产品ID : 10736854  
以前的产品ID : W99904--

---

[Ball nozzle](#)

产品ID : 11031912  
以前的产品ID : W67500.3208

---

[Hollow screw M14x1](#)

产品ID : 10105238  
以前的产品ID : W67530.0818

---

10223454  
W7040051

**INDEX**

---

Nozzle M6 mit D1,6

产品ID : 10147428

以前的产品ID : W00019.0216

---