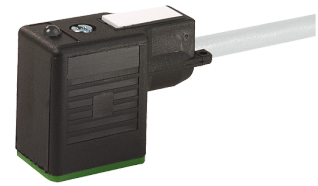


Cable

技术特点

电气组件	电子模块电线
长度 (mm)	10000 Millimeter
横截面面积	0.75 Square millimeter
芯线数量/极数 (ST)	3 Piece
电流强度 (安培)	4 Ampere
电压 (伏)	24 Volt
电压类型	AC (交流电) • DC (直流电)
插头连接/插头类型	BI型立方体
外径 (mm)	5.9 Millimeter
	GY - 灰色
防护等级	IP67
屏蔽	否 - 未屏蔽
绝缘材料	PUR



针对此产品，目前没有3面视图

文件

没有针对此产品的任何下载