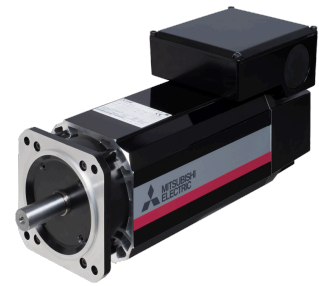


## Motor

### 技术特点

电气组件	交流电机
长度	932 Millimeter
宽度	400 Millimeter
高度	500 Millimeter
电流强度 (安培)	74 Ampere
电压 (伏)	200 Volt
电压类型	AC~
(额定) 转速 (转/分钟)	600 1/minute
额定功率 (瓦) <b>W</b>	18500 Watt
(堵转) 力矩 <b>[Nm]</b>	381 Newton/meter
制动器	否 - 未制动
电机安装形式	IM B3



针对此产品，目前没有3面视图

## 文件

没有针对此产品的任何下载