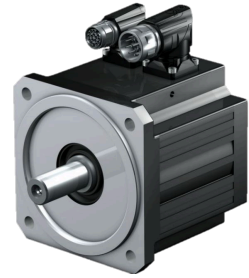


## AC motor

### 技术特点

电气组件	伺服电机
电压 (伏)	600 Volt
电压类型	AC~
(额定) 转速 (转/分钟)	3000 1/minute
(堵转) 力矩 <b>[Nm]</b>	16.5 Newton/meter
插头连接/插头类型	插头, 未指定
防护等级	IP66
制动器	否 - 未制动



针对此产品，目前没有3面视图

## 文件

没有针对此产品的任何下载