

WFB 20-12 für Gewinde-Schneidplatte 3ER., 右, 无机械手 夹持槽

技术特点

刀座附件类别

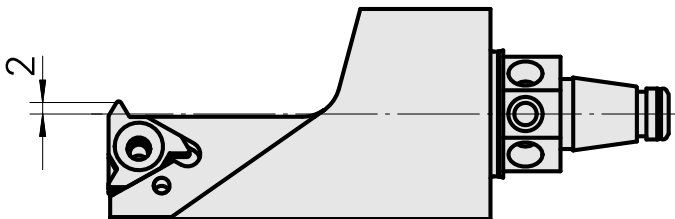
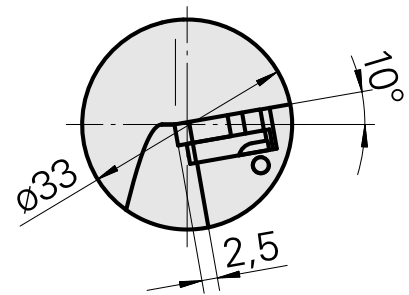
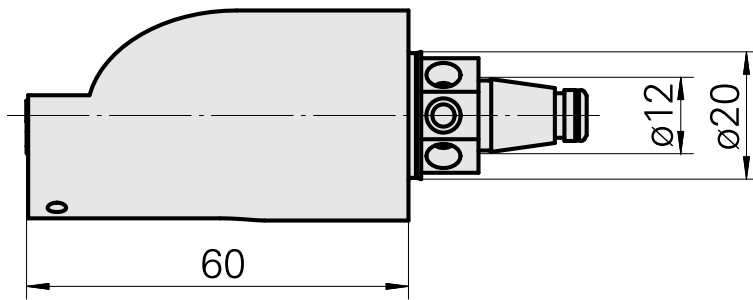
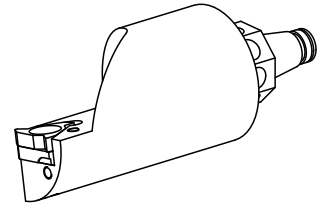
夹具

快换夹头

WFB 20-12

für Gewinde-Schneidplatte 3ER.

用于车刀架



文件

没有针对此产品的任何下载

附件

可选附件

其他附件

Base plate

产品ID：12139397
以前的产品ID：

Not defined

产品ID：10576630
以前的产品ID：956090.0003
