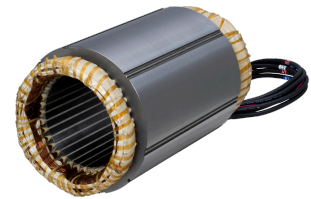


Motor IP SJ-4B4B04T

Technische Daten

Elektrische Baugruppen	Motor Zubehör
Stromstärke [A]	7.5 Ampere
Spannung [V]	400 Volt
Spannungsart	AC (Wechselstrom)
(Nenn-) Drehzahl [1/min]	5000 1/Minute
Nennleistung [W]	3000 Watt
(Stillstands-) Drehmoment [Nm]	5.73 Newtonmeter
Bremse	nein – ungebremst



Für dieses Produkt ist aktuell keine 3-Seiten-Ansicht verfügbar

Dokumente

Für dieses Produkt sind keine Downloads vorhanden