

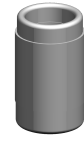
---

## Stator IP 3.0KW 12000n-1 400V

### Technische Daten

Elektrische Baugruppen  
(Nenn-) Drehzahl [1/min]

Servomotor  
12000 1/Minute



Für dieses Produkt ist aktuell keine 3-Seiten-Ansicht verfügbar

## **Dokumente**

Für dieses Produkt sind keine Downloads vorhanden