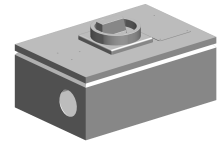


Hauptschalter 125A im Gehaeuse

Technische Daten

Elektrische Baugruppen	Leistungs-/ Hauptschalter
Länge	300 Millimeter
Breite	200 Millimeter
Höhe	120 Millimeter
Querschnitt [mm²]	50 Quadratmillimeter
Ader- / Polanzahl [ST]	3 Stück
Stromstärke [A]	125 Ampere
Spannung [V]	400 Volt
Schutzart	IP65



Für dieses Produkt ist aktuell keine 3-Seiten-Ansicht verfügbar

Dokumente

Für dieses Produkt sind keine Downloads vorhanden