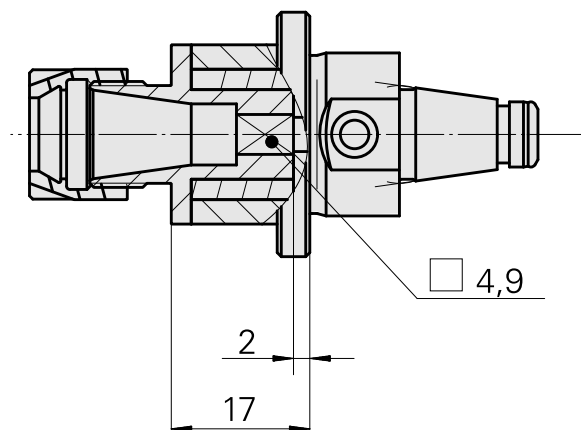
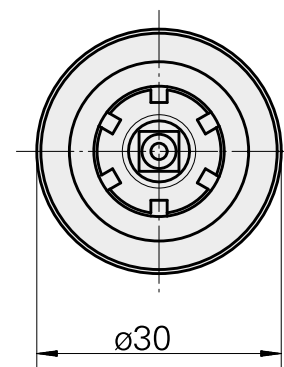
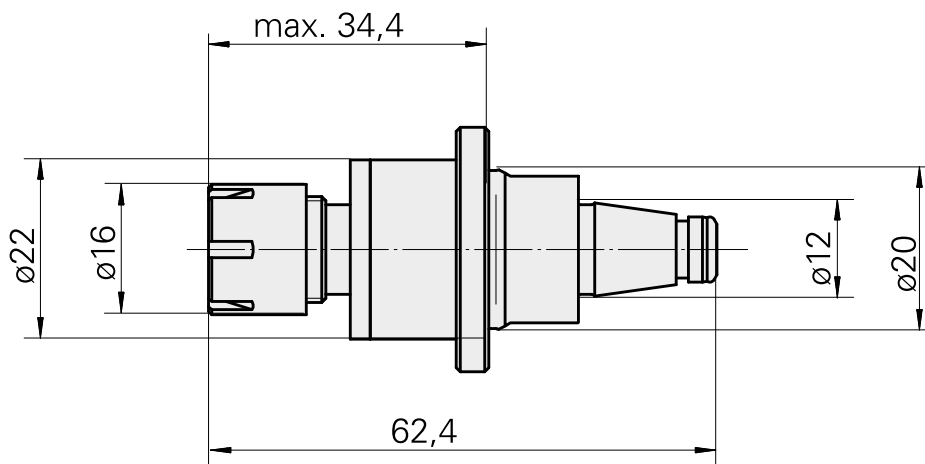
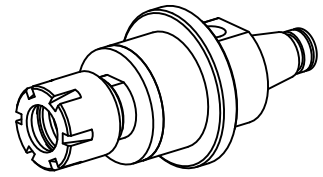


## WFB 20-12 ER11

### 技术特点

刀座附件类别  
夹具  
快换夹头

WFB 20-12  
ER11  
用于攻丝卡盘



## 文件

没有针对此产品的任何下载

## 附件

转至运行所需

### [Spanner](#)

产品ID：10401928  
以前的产品ID：326792

刀座附件类别 用于夹头的工具	夹具 ER11	夹头型号 ER 11	紧固螺母型号 内螺纹，具有缩小的直径
夹头工具 紧固螺母扳手			

## 可选附件

### Tool holder accessories

### [Clamping nut](#)

产品ID：10212188  
以前的产品ID：326681

刀座附件类别 紧固螺母	夹具 ER11	夹头型号 ER 11	紧固螺母型号 内螺纹，具有缩小的直径
----------------	------------	---------------	-----------------------

## 其他附件

### [tapping tool collet ER11GB](#)

产品ID：10285407  
以前的产品ID：900288