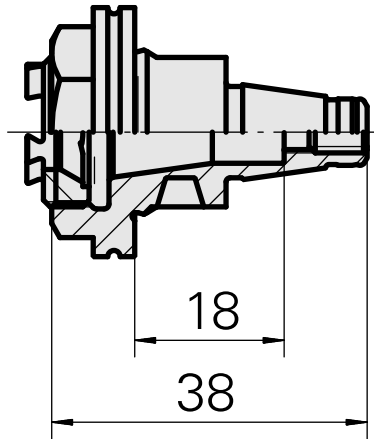
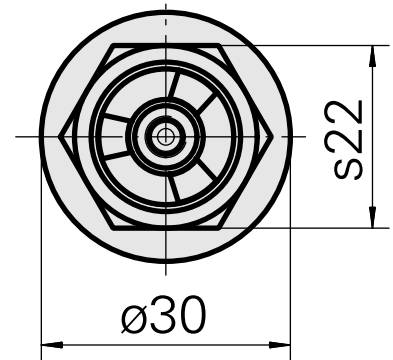
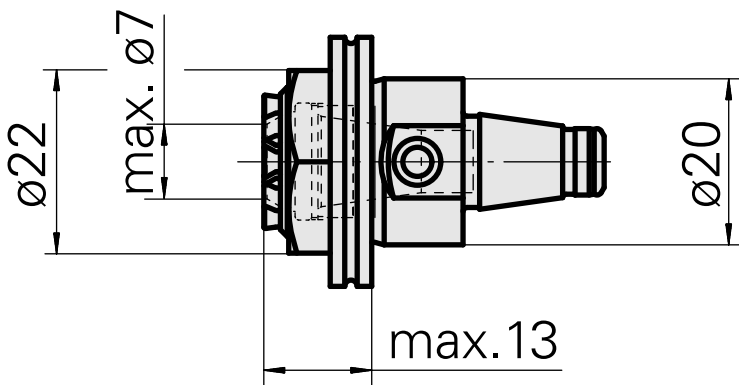
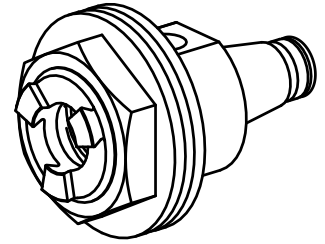


## WFB 20-12 ER11, 带内置夹紧螺母

### 技术特点

刀座附件类别  
夹具  
快换夹头

WFB 20-12  
ER11  
夹头柄



## 文件

没有针对此产品的任何下载

## 附件

转至运行所需

### [Spanner](#)

产品ID：10262607

以前的产品ID：490219.3111

|                   |            |               |               |
|-------------------|------------|---------------|---------------|
| 刀座附件类别<br>用于夹头的工具 | 夹具<br>ER11 | 夹头型号<br>ER 11 | 紧固螺母型号<br>外螺纹 |
| 夹头工具<br>紧固螺母扳手    |            |               |               |

## 可选附件

### **Tool holder accessories**

### [Clamping nut](#)

产品ID：10604420

以前的产品ID：901939.5111

|                |            |               |               |
|----------------|------------|---------------|---------------|
| 刀座附件类别<br>紧固螺母 | 夹具<br>ER11 | 夹头型号<br>ER 11 | 紧固螺母型号<br>外螺纹 |
|----------------|------------|---------------|---------------|

## 其他附件

### [Clamping collet](#)

产品ID：10086829

以前的产品ID：901930.0---

### [tapping tool collet ET-1-12](#)

产品ID：10001911

以前的产品ID：3239--

---

[tapping tool collet ER11GB](#)

产品ID：10285407  
以前的产品ID：900288

---

[Collet chuck](#)

产品ID：10132309  
以前的产品ID：W999064-

---