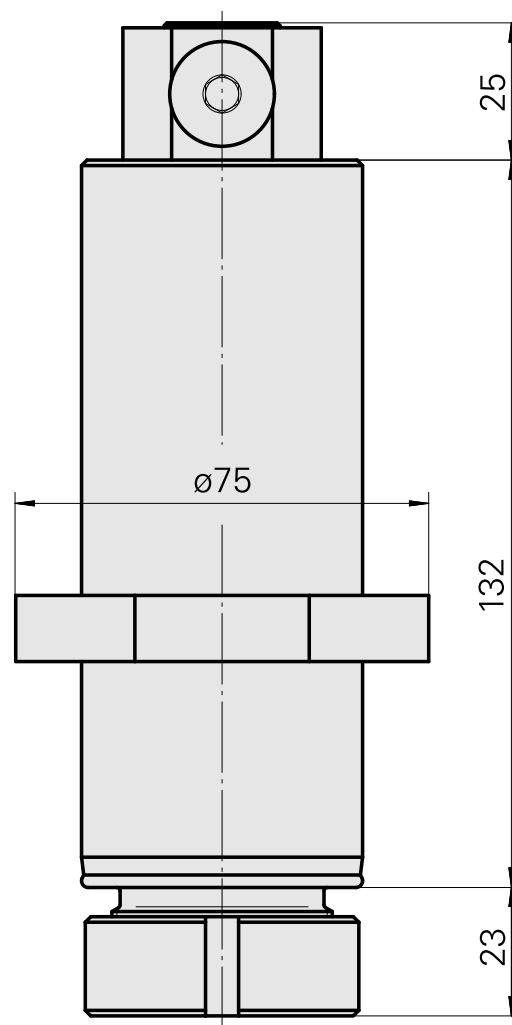
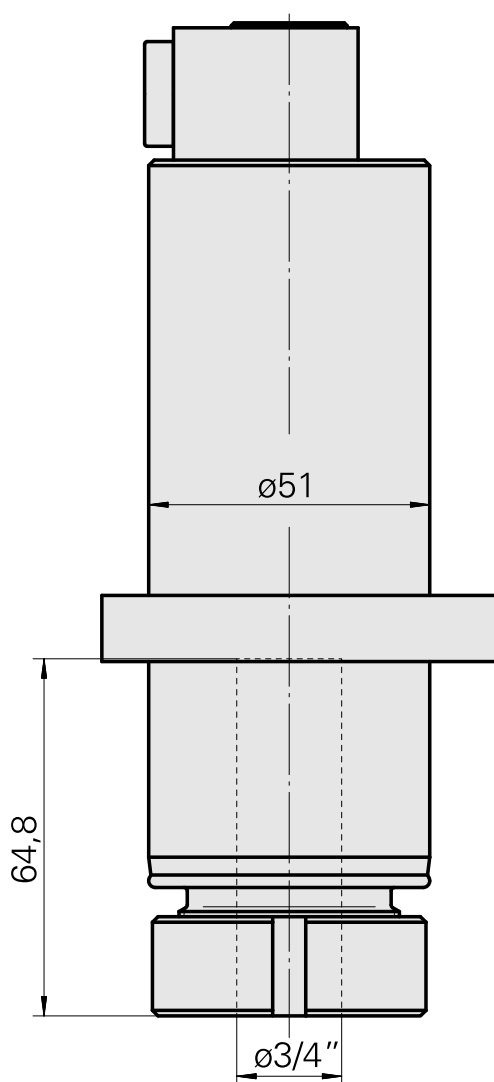
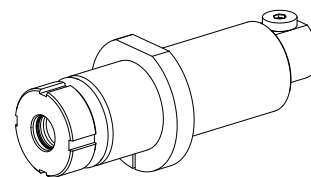


Portapunte D3/4"

Caratteristiche tecniche

| | |
|----------------------|--------------------------|
| Azionamento | non azionato |
| Fissaggio MS | Anello di bloccaggio D51 |
| Raffreddamento | interno |
| Pressione | 80 bar |
| Attacco | D3/4" |
| X [mm] | - |
| Y [mm] | - |
| Z [mm] | - |
| Prodotti INDEX TRAUB | MS52C |



Documenti

Non sono disponibili download per questo prodotto

Accessori

Accessori opzionali

Altri accessori

[Frizione SP-006-0-WR513-11-2 Serie LP](#)

Id prodotto : 10837142

Id prodotto precedente : 474940.0112

[Niples SP-006-1-WR013-11 Serie LP](#)

Id prodotto : 10186287

Id prodotto precedente : 474946.25

[Vite di regolazione MIT DURCHGANGSBOHRUNG FUER IK](#)

Id prodotto : 10769312

Id prodotto precedente : W95280.1014
