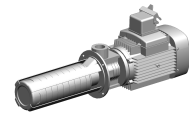


## Pompa

### Caratteristiche tecniche

<b>Gruppi elettrici</b>	Pompa
<b>Lunghezza</b>	724 Millimeter
<b>Tensione</b>	230 Volt • 400 Volt
<b>Frequenza</b>	50 Hertz (1/second)
<b>Tipo di tensione</b>	CA~
<b>Potenza nominale W</b>	1500 Watt
<b>Pressione [bar]</b>	25 bar



Per questo prodotto non è disponibile attualmente una visualizzazione in 3 pagine

## **Documenti**

Non sono disponibili download per questo prodotto