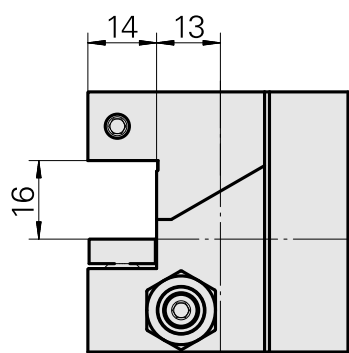
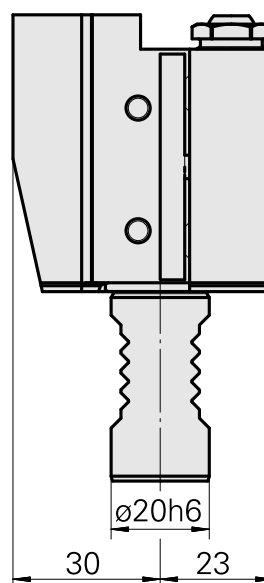
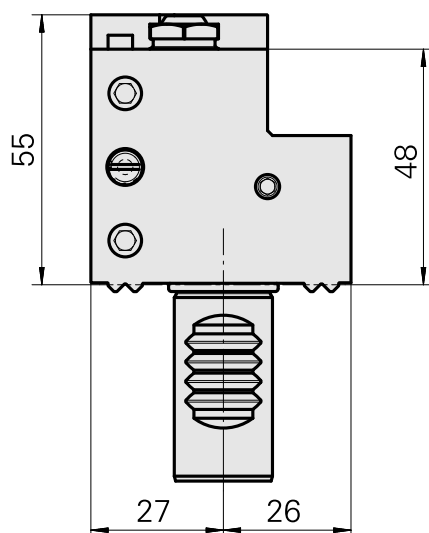
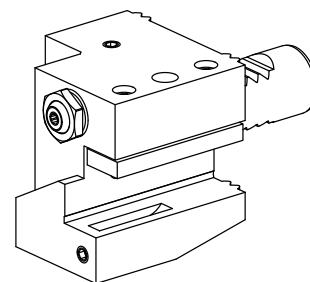


Supporto portapezzo VDI 20 Quadrato 16x1, Forma C1/C4

Caratteristiche tecniche

Gambo VDI	VDI 20
Azionamento	non azionato
Fissaggio VDI	dentatura W
Raffreddamento	esterno e interno
Pressione	80 bar
Attacco	Quadrato 16x16
ruotabile di 180°	sì
X [mm]	55
Y [mm]	-
Z [mm]	27
Tipo di torretta portautensili	Torretta a stella
Prodotti INDEX TRAUB	C100



Documenti

Non sono disponibili download per questo prodotto

Accessori

Accessori opzionali

Altri accessori

[Bussola 10 D x 6 D x 12,5](#)

Id prodotto : 10670360

Id prodotto precedente : W67530.0824

[Ugello Palla](#)

Id prodotto : 11031912

Id prodotto precedente : W67500.3208

[Vite ad incavo M14x1](#)

Id prodotto : 10105238

Id prodotto precedente : W67530.0818

[Set di tenuta](#)

Id prodotto : 12181693

Id prodotto precedente :

[Tappo di chiusura D12](#)

Id prodotto : 10532667

Id prodotto precedente : W00015.0021
