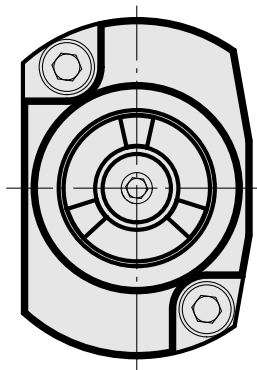
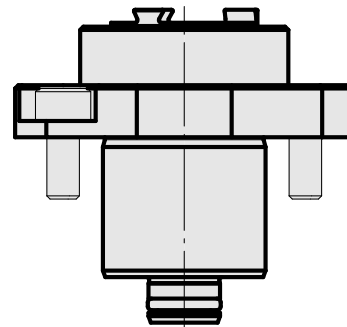
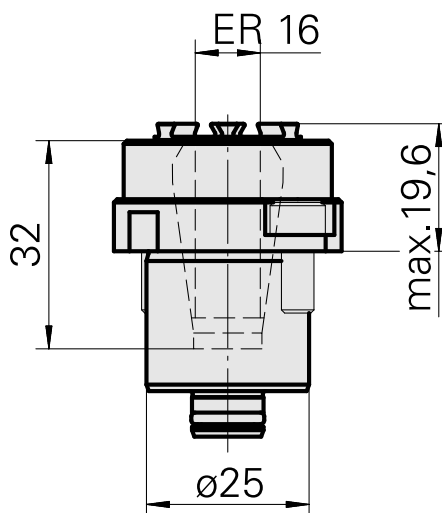


## Aufnahme Schaft 25 ER16

### Technical data

Schaft KPS	Schaft 25
Antrieb	nicht angetrieben
Kühlung	innen
Aufnahme	ER16
Druck	80 bar, optional innen 120 bar
X [mm]	-
Y [mm]	-
Z [mm]	19,6
Produkte INDEX TRAUB	TNL20 • TNL32-11 compact • TNL20-11 • TNL32 compact • TNL20.2-11 • TNK40.2-10 • TNK40.2-8 • TNL20.2



---

## Documents

No downloads available for this product

## Accessories

Required for operation

### [Spannschlüssel Typ E16AX](#)

Product ID : 11006246

Previous product ID : 490219.3161

WZH Zubehörkategorie Werkzeug für Spannzangen	Aufnahme ER16	Spannzangentyp ER16	Spannmuttertyp Außengewinde
Werkzeug für Spannzangen Spannmutterschlüssel			

### Optional accessories

#### Zubehör für Werkzeughalter

### [Spannmutter M24x1 Hi-Q/ERAX16](#)

Product ID : 10911008

Previous product ID : 901939.5161

WZH Zubehörkategorie Spannmutter	Aufnahme ER16	Spannzangentyp ER16	Spannmuttertyp Außengewinde
-------------------------------------	------------------	------------------------	--------------------------------

#### Other accessories

### [Spannzangen ER16 0,5-10 D](#)

Product ID : 10834596

Previous product ID : 901930.1---

---

### [Spannzangen ER16-UP 0,5-10 D](#)

Product ID : 10589709

Previous product ID : W99903--

---

---

[Gewindebohrzangen ET-1-16](#)

Product ID : 10542491  
Previous product ID : 3230--

---

[Gewindebohrzangen ER16-GB](#)

Product ID : 10865233  
Previous product ID : WZ9990.9506F

---

[Schrumpfspannzangen ER16](#)

Product ID : 10870393  
Previous product ID : W999065-

---

[Spannzangen ER16 abgedichtet](#)

Product ID : 10433061  
Previous product ID : W999083-

---