

## 装夹形式 WFB 20-12

### 技术特点

驱动装置

非动力式

冷却

内冷

夹具

WFB 20-12

压力

80 bar

X [mm]

19

Y [mm]

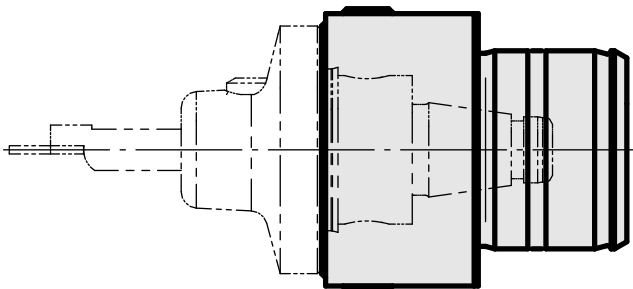
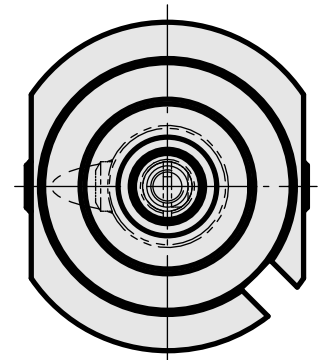
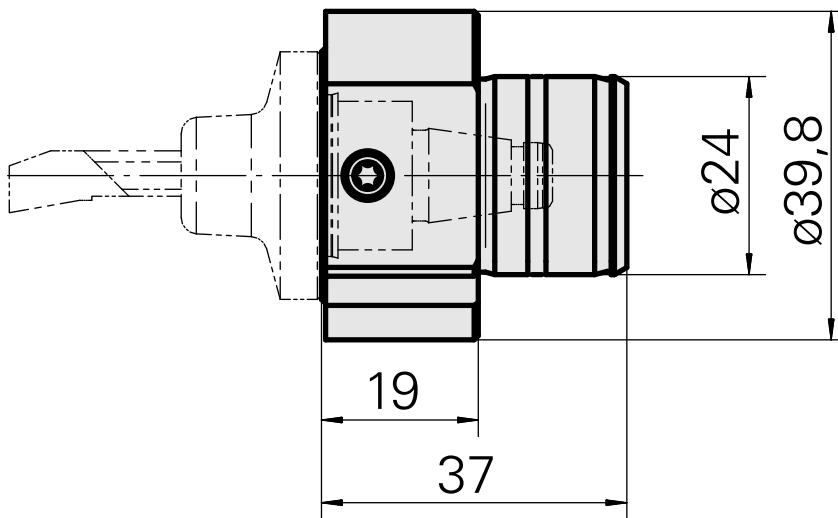
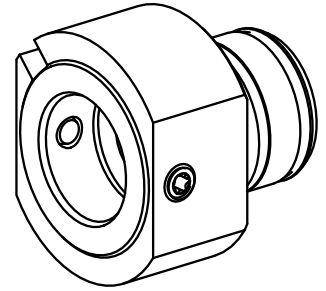
-

Z [mm]

-

INDEX TRAUB 产品

ABC65 • TNK42/65 • TNL18 •  
TNL20 • TNL32-11 • TNL32 •  
TNL32-11 compact • TNL20-11  
• TNL32 compact • TNK40.2-10 •  
TNK40.2-8 • TNL20.2



---

## 文件

产品提示

[PT \(pdf\)](#)

[DE \(pdf\)](#)

[EN \(pdf\)](#)

[FR \(pdf\)](#)

## 附件

### 可选附件

其他附件

#### [Grub screw M 6x1x7](#)

产品ID : 10004947

以前的产品ID : 326171

---

#### [Screw WFB20-12](#)

产品ID : 10371699

以前的产品ID : 900783

---

#### [收缩适配器 WFB 20-12](#)

产品ID : 10477939

以前的产品ID : 904006

---

#### [转接器 WFB 20-12 Weldon](#)

产品ID : 10221340

以前的产品ID : 904007

---

#### [转接器 WFB 20-12 with collet mounting](#)

产品ID : 10625654

以前的产品ID : 904008

---

---

[收缩适配器 WFB 20-12 带铣刀杆刀柄](#)

产品ID：10489061  
以前的产品ID：904009

---

[转接器 WFB 20-12 液压膨胀](#)

产品ID：10566889  
以前的产品ID：904010

---

[WFB for Turning tool holder](#)

产品ID：10146029  
以前的产品ID：904011

---

[转接器 WFB 20-12 Horn S-Mini](#)

产品ID：10777058  
以前的产品ID：904012

---

[收缩适配器 WFB 20-12 用于车刀架](#)

产品ID：10394640  
以前的产品ID：904013

---

[WFB for tap chuck](#)

产品ID：11004600  
以前的产品ID：WZ9990.9613F

---

[WFB miscellaneous mountings](#)

产品ID：10243177  
以前的产品ID：WZ9990.9612F

---