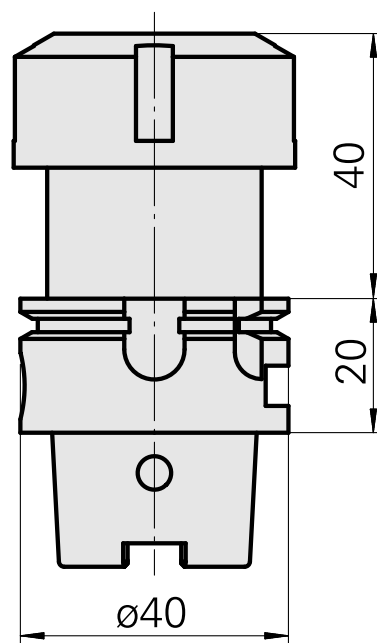
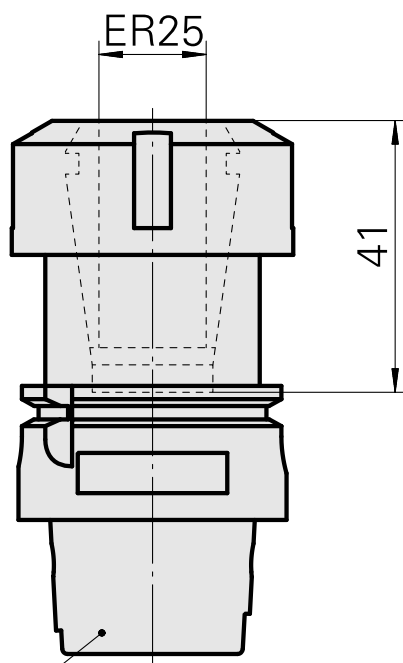
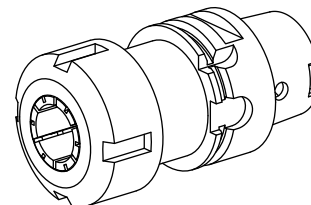


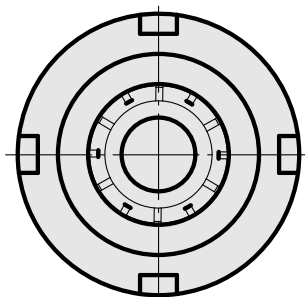
Portapunte HSK 40 A ER25

Caratteristiche tecniche

Gambo HSK	HSK 40
Forma HSK	A
Attacco	ER25
Raffreddamento	interno
Pressione	80 bar
X [mm]	60
Prodotti INDEX TRAUB	G160 • G200.2 • R200 • TNX65/42 • G220.3 • TNX220.3



DIN 69893
HSK 40 A



Documenti

Non sono disponibili download per questo prodotto

Accessori

Necessario per l'esercizio

Chiave

Id prodotto : 10802433

Id prodotto precedente : 490219.0251

Categoria acces. portautensile Attrezzo per pinze di serrag.	Attacco ER25	Tipo pinza di serraggio ER 25	Tipo dado di serraggio Filettatura interna
Strumento per pinze Chiave dado di serraggio			

Chiave a tubo quadro

Id prodotto : 10532354

Id prodotto precedente : WS7400.0010

Categoria acces. portautensile Strumento per adattatore KSS	Attacco HSK 40 A/C		
--	-----------------------	--	--

Accessori opzionali

Tool holder accessories

Dado di serraggio

Id prodotto : 10193990

Id prodotto precedente : 901939.0251

Categoria acces. portautensile Dado di serraggio	Attacco ER25	Tipo pinza di serraggio ER 25	Tipo dado di serraggio Filettatura interna
--	-----------------	----------------------------------	---

[Set adattatore refrigerante](#)

Id prodotto : 10581780
Id prodotto precedente : WS7400.0020

Categoria acces. portautensile Kit trasporto lubrorefrigeran.	Attacco HSK 40 A/C
--	-----------------------

[Adduzione refrigerante, massimo 120 bar](#)

Id prodotto : 12024083
Id prodotto precedente :

Categoria acces. portautensile Kit trasporto lubrorefrigeran.	Attacco HSK 40 A/C
--	-----------------------

Altri accessori

[Pinza di serraggio](#)

Id prodotto : 10206464
Id prodotto precedente : 901930.3---

[Pinza di serraggio, sigillato](#)

Id prodotto : 10698406
Id prodotto precedente : W999085-

[Pinza foratura filettata ET-1-25](#)

Id prodotto : 10191234
Id prodotto precedente : 3224--

[Pinza foratura filettata](#)

Id prodotto : 10256515
Id prodotto precedente : WZ9990.9507F

[Pinza di serraggio retrattile](#)

Id prodotto : 10029756
Id prodotto precedente : W999067-
