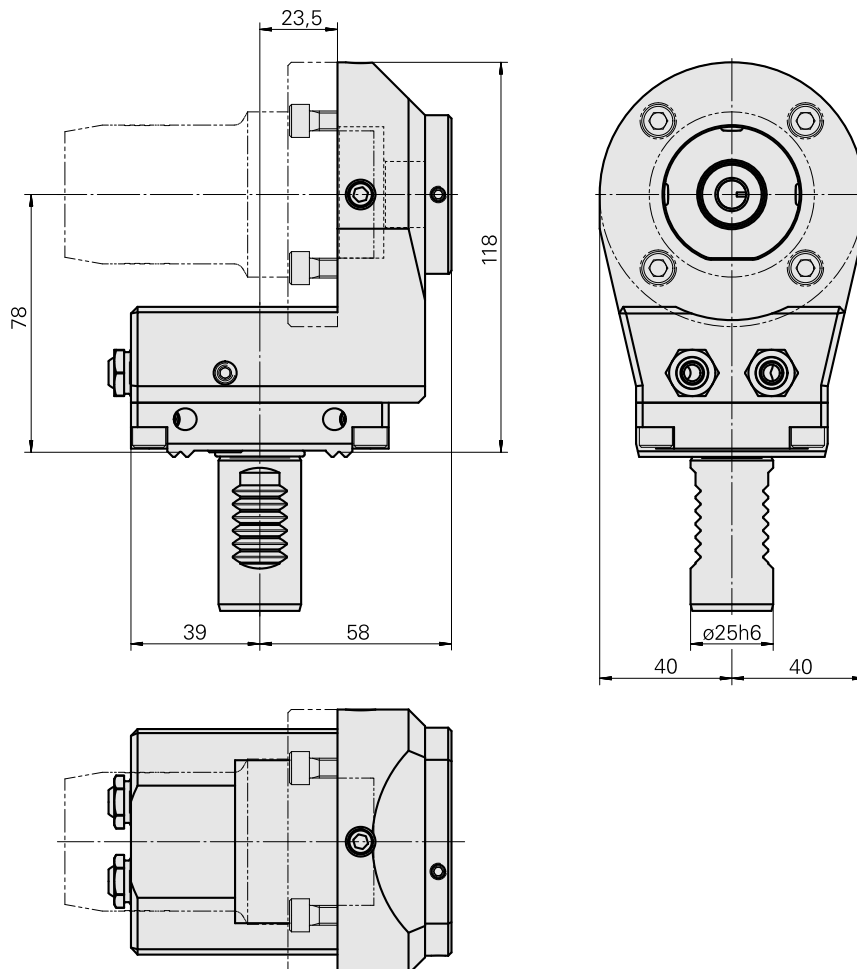
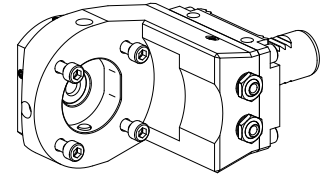


## Basishalter VDI 25

### Technische Daten

Schaft VDI	VDI 25
Antrieb	nicht angetrieben
Fixierung VDI	W-Verzahnung
Kühlung	außen und innen
Druck	80 bar
180° wendbar	ja
X [mm]	78
Y [mm]	–
Z [mm]	-23,5
Produkte INDEX TRAUB	C42/65 • G160 • ABC • C100 • C200 • G200 • G200.2 • G220 • ABC.2 • G220.3 • TNX220.3 • TNX200.3 • G200.3 • G160.2 • TNX160.2



## Dokumente

### Produkthinweise

[EN \(pdf\)](#)

[FR \(pdf\)](#)

[DE \(pdf\)](#)

## Zubehör

### Optionales Zubehör

#### Werkzeughalter mit VDI-Schaft

##### [Bohrhaltestück Hydrodehn D12](#)

Artikel-Id : 10339021

frühere Artikel-Id : W9990315

Antrieb nicht angetrieben	Fixierung VDI keine	Kühlung außen und innen	Druck 80 bar
Aufnahme Hydrodehn D12	X [mm] 77,5	Y [mm] –	Z [mm] –
Produkte INDEX TRAUB G160 • ABC • C100 • C200 • G200 • G200.2 • G220 • ABC.2			

##### [Bohrhaltestück Hydrodehn D20](#)

Artikel-Id : 10090979

frühere Artikel-Id : W9990314

Antrieb nicht angetrieben	Fixierung VDI keine	Kühlung außen und innen	Druck 80 bar
Aufnahme Hydrodehn D20	X [mm] 83	Y [mm] –	Z [mm] –
Produkte INDEX TRAUB G160 • ABC • C100 • C200 • G200 • G200.2 • G220 • ABC.2			

### weiteres Zubehör

---

Dichtungssatz PTFE

Artikel-Id : 12181692  
frühere Artikel-Id :

---

Verschlussbolzen 10,5 D MIT O-RING 479105.0801

Artikel-Id : 10823291  
frühere Artikel-Id : W67221.4198

---

Kugelspritzdüse D10xM6

Artikel-Id : 11031912  
frühere Artikel-Id : W67500.3208

---

Buchse 10 D x 6 D x 12,5

Artikel-Id : 10670360  
frühere Artikel-Id : W67530.0824

---

Hohlschraube M14x1

Artikel-Id : 10105238  
frühere Artikel-Id : W67530.0818

---

Düse M6 mit D1,6

Artikel-Id : 10147428  
frühere Artikel-Id : W00019.0216

---