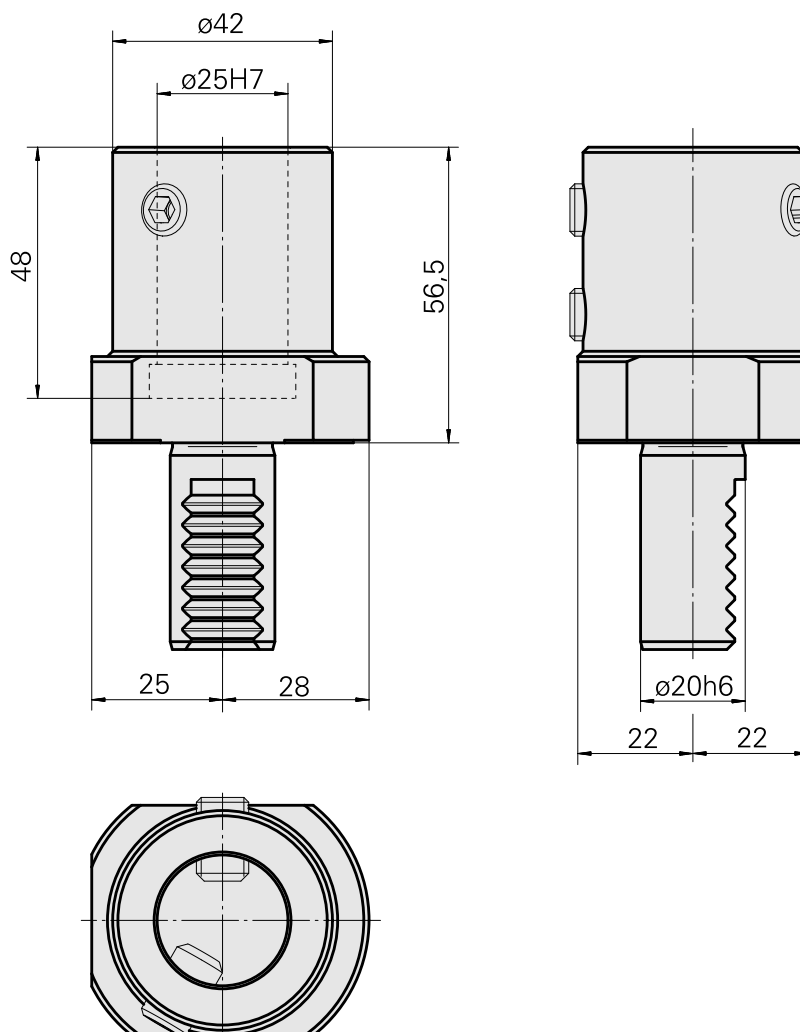
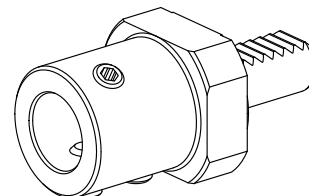


## Portapunte VDI 20 DIN 1835 B/E D25, Forma E1

### Caratteristiche tecniche

Gambo VDI	VDI 20
Azionamento	non azionato
Fissaggio VDI	nessuno
Raffreddamento	interno
Pressione	80 bar
Attacco	DIN 1835 B/E D25
ruotabile di 180°	no
X [mm]	56,5
Y [mm]	-
Z [mm]	-



## Documenti

Non sono disponibili download per questo prodotto

## Accessori

Accessori opzionali

### Altri accessori

[Bussola attacco con manicotto D25](#)

Id prodotto : 10070544

Id prodotto precedente : W62221.41--

---