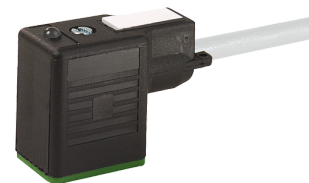


## Tube portafili compl

### Caratteristiche tecniche

<b>Gruppi elettrici</b>	Linee gruppo elettrico
<b>Lunghezza</b>	5000 Millimeter
<b>Sezione</b>	0.75 Square millimeter
<b>N. di fili/poli (ST)</b>	3 Piece
<b>Intensità di corrente</b>	4 Ampere
<b>Tensione</b>	24 Volt
<b>Tipo di tensione</b>	CA~ • CC=
<b>Collegamento/tipo innesto</b>	STOCKO • Dado forma BI
<b>Diametro esterno (mm)</b>	5.9 Millimeter
	GY - grigio
<b>Tipo di protezione</b>	IP67
<b>Schermatura</b>	no - non schermato
<b>Isolante</b>	PUR



Per questo prodotto non è disponibile attualmente una visualizzazione in 3 pagine

## **Documenti**

Non sono disponibili download per questo prodotto