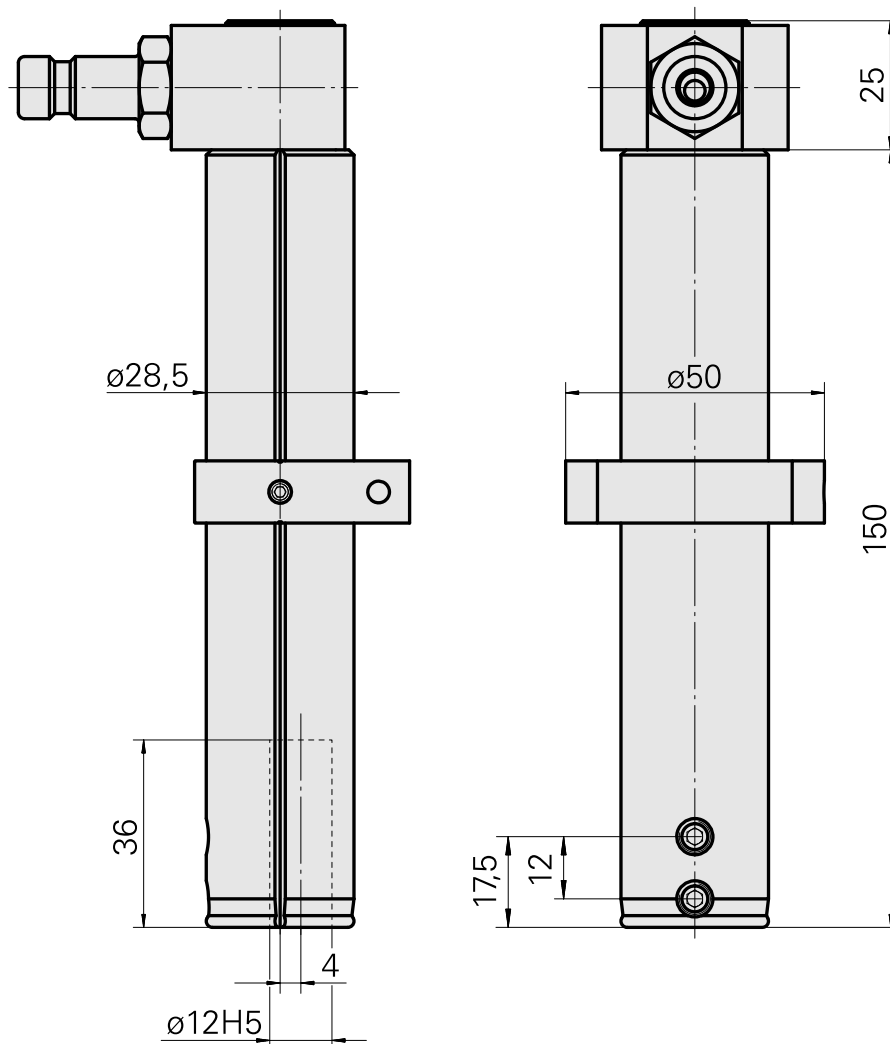
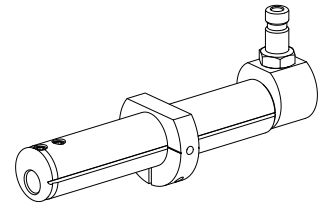


Portapunte D12

Caratteristiche tecniche

| | |
|-----------------------------|--|
| Azionamento | non azionato |
| Fissaggio MS | Anello di bloccaggio D28,5 |
| Raffreddamento | interno |
| Pressione | 80 bar |
| Attacco | D12 |
| X [mm] | 4 |
| Y [mm] | - |
| Z [mm] | - |
| Prodotti INDEX TRAUB | MS16-6 • MS22-6 • MS22-8 • MS24-6 • MS16-6 Plus |



Documenti

Non sono disponibili download per questo prodotto

Accessori

Accessori opzionali

Altri accessori

[Bussola attacco con manicotto D12](#)

Id prodotto : 11060576

Id prodotto precedente : W94280.21--

[Frizione SP-006-0-WR513-11-2 Serie LP](#)

Id prodotto : 10837142

Id prodotto precedente : 474940.0112

[Nipples SP-006-1-WR013-11 Serie LP](#)

Id prodotto : 10186287

Id prodotto precedente : 474946.25
