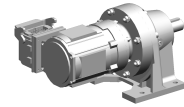


## Motor

### Características técnicas

<b>Módulos elétricos</b>	Motor AC
<b>Tensão</b>	230 Volt • 400 Volt
<b>Frequência</b>	50 Hertz (1/second)
<b>Tipo de tensão</b>	AC~
<b>Rotação (nominal) (rpm)</b>	1400 1/minute
<b>Torque (momento parada) [Nm]</b>	150 Newton/meter
<b>Tipo/conexão de encaixe</b>	Conector indefinido
<b>Classe de proteção</b>	IP55
<b>Freio</b>	Não – não frenado



De momento, não está disponível uma visão de 3 lados para esse produto

## **Documentos**

Não há downloads disponíveis para este produto