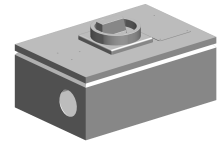


Interruttore principale

Caratteristiche tecniche

Gruppi elettrici	Interr. potenza/principale
Lunghezza	300 Millimeter
Larghezza	200 Millimeter
Altezza	120 Millimeter
Sezione	50 Square millimeter
N. di fili/poli (ST)	3 Piece
Intensità di corrente	125 Ampere
Tensione	400 Volt
Tipo di protezione	IP65



Per questo prodotto non è disponibile attualmente una visualizzazione in 3 pagine

Documenti

Non sono disponibili download per questo prodotto