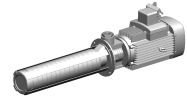


Pompa centrifuga

Caratteristiche tecniche

Gruppi elettrici	Pompa
Lunghezza	927 Millimeter
Tensione	230 Volt • 400 Volt
Frequenza	60 Hertz (1/second)
Tipo di tensione	CA~
Pressione [bar]	25 bar



Per questo prodotto non è disponibile attualmente una visualizzazione in 3 pagine

10739333
104083

INDEX

Documenti

Non sono disponibili download per questo prodotto