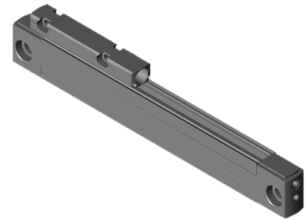


## Riga ottica

### Caratteristiche tecniche

<b>Gruppi elettrici</b>	Guida ott. sist. misura lung.
<b>Lunghezza</b>	325 Millimeter
<b>Larghezza</b>	28.3 Millimeter
<b>Altezza</b>	36.1 Millimeter
<b>Tipo di protezione</b>	IP53
<b>Range di misura max. (mm)</b>	220 Millimeter



Per questo prodotto non è disponibile attualmente una visualizzazione in 3 pagine

## **Documenti**

Non sono disponibili download per questo prodotto