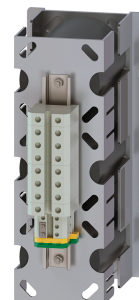


Strozzatore /induttore

Caratteristiche tecniche

Gruppi elettrici	Farfalla rete
Lunghezza	555 Millimeter
Larghezza	270 Millimeter
Altezza	75 Millimeter
Sezione	35 Square millimeter
Intensità di corrente	67 Ampere
Tensione	480 Volt
Frequenza	50 Hertz (1/second) • 60 Hertz (1/second)
Tipo di tensione	CA~
Tipo di protezione	IP00



Per questo prodotto non è disponibile attualmente una visualizzazione in 3 pagine

Documenti

Non sono disponibili download per questo prodotto