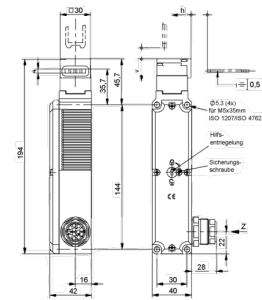


Interruttore

Caratteristiche tecniche

Gruppi elettrici	Interruttore di sicurezza
Lunghezza	194 Millimeter
Larghezza	40 Millimeter
Altezza	42 Millimeter
Tensione	24 Volt
Tipo di tensione	CC=
Tipo di protezione	IP65



Per questo prodotto non è disponibile attualmente una visualizzazione in 3 pagine

Documenti

Non sono disponibili download per questo prodotto