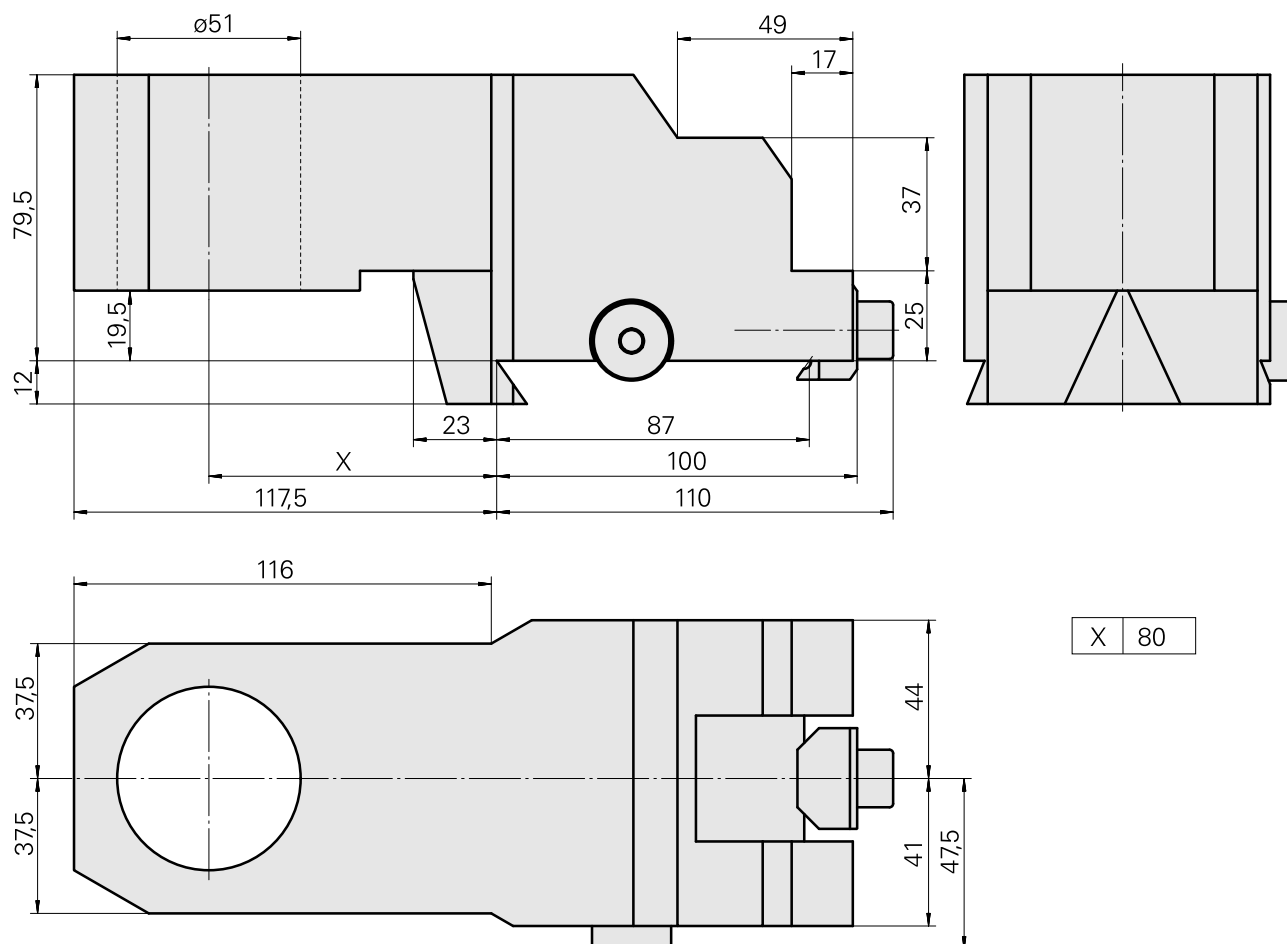
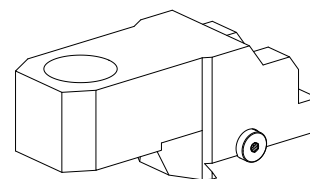


Portapunte e portafermo

Caratteristiche tecniche

Sistema slitte MS	MS32/MS40
Azionamento	non azionato
Fissaggio MS	Coda di rondine
Attacco	Espansione idraulica D51
X [mm]	80
Y [mm]	–
Z [mm]	79,5
Prodotti INDEX TRAUB	MS32C • MS32-6.2 • MS40-6 • MS40-8 • MS32-6.3



Documenti

Schede prodotto

[DE \(pdf\)](#)

[EN \(pdf\)](#)

[FR \(pdf\)](#)

Accessori

Accessori opzionali

Tool holder accessories

[Riduzione espansio. idraulica D51/ D36](#)

Id prodotto : 10455757

Id prodotto precedente : W95281.1550

Categoria acces. portautensile Riduzione espansio. idraulica	Attacco D51	Attacco per utensile D36
---	----------------	-----------------------------

Altri accessori

[Not defined Standard MS52](#)

Id prodotto : 10397970

Id prodotto precedente : WM3700.3110F
