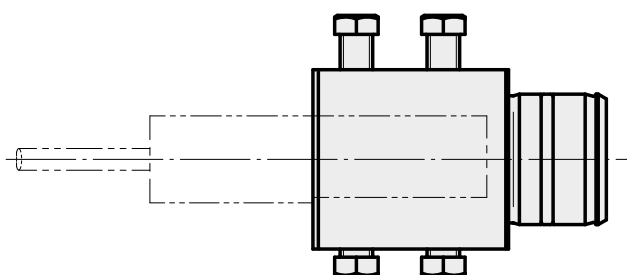
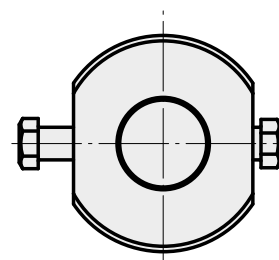
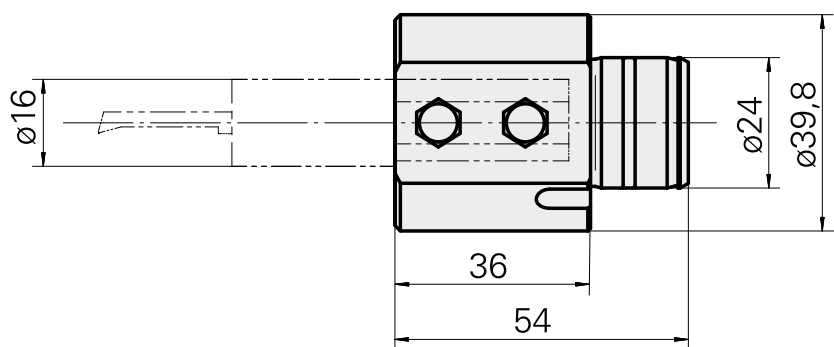
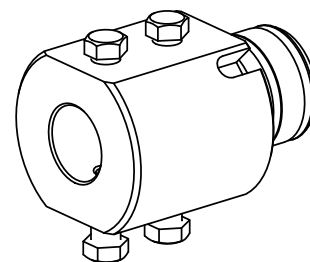


Attacco D16

Caratteristiche tecniche

Azionamento	non azionato
Raffreddamento	interno
Attacco	D16
Pressione	80 bar
X [mm]	36
Y [mm]	–
Z [mm]	–
Prodotti INDEX TRAUB	ABC65 • TNK42/65 • TNL18 • TNL20 • TNL32-11 • TNL32 • TNL32-11 compact • TNL20-11 • TNL32 compact • TNK40.2-10 • TNK40.2-8 • TNL20.2



Documenti

Non sono disponibili download per questo prodotto

Accessori

Accessori opzionali

Altri accessori

[Bussola attacco con manicotto D16](#)

Id prodotto : 10914323

Id prodotto precedente : W67511.04--

[Vite di serraggio M 6x15](#)

Id prodotto : 10762814

Id prodotto precedente : 900804

[Vite di serraggio M 6x10](#)

Id prodotto : 10682377

Id prodotto precedente : 900710
